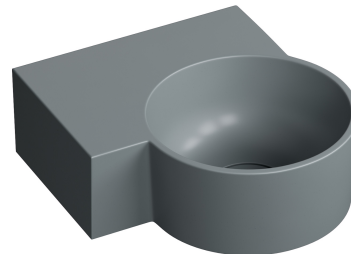


## OVO M+ | lavoar pe blat/ suspendat - stânga, 33 x 34 cm

Culoare: ash grey mat (AG)

Chiuveta din colecția OMNIRES OVO este caracterizată de o formă expresivă minimalistă cu proporții excelente. Forma creată în urma jocului cu geometria cuprinde un vas rotund conectat la o polită dreptunghiulară, funcțională - un loc ideal pentru montarea bateriei, precum și pentru a pune cosmetice sau alte accesorii esențiale. Pereții profilați armonios au fost finisați cu o margine plată care subliniază forma, iar capacul de mascare a scurgerii, perfect asortat, garantează cea mai înaltă estetică. Partea de jos a chiuvetei au fost proiectate puncte discrete, pre-incluse din fabrică, care indică locurile pentru executarea orificiilor pentru baterie sau dozator, permițând astfel o adaptare flexibilă a armăturii la nevoile individuale.



Forma atent rafinată a chiuvetei, cu laturile perfect finisate, asigură libertatea de instalare și un aspect excelent în orice versiune. Suspendată pe perete sau în colț, impresionează prin lejeritatea sa modernă, iar așezată pe blat, subliniază expresivitatea și stilul unic al interiorului. Dimensiunile sale compacte o fac, de asemenea, o alegere excelentă pentru încăperile cu spațiu limitat.

Chiuveta este fabricată din material compozit M+, a cărui componentă principală este piatra dolomită. Tehnologia inovatoare de producție garantează realizarea perfectă a fiecărui detaliu, oferind în același timp durabilitate și rezistență excepționale.

OVO în culoarea ash grey (RAL7022) este o chiuvetă într-o nuanță elegantă de gri cald, cu o suprafață mată, catifelată la atingere.

Design: Paulina Shacalis, Studioul OMNIRES

Premii: Red Dot Design Award, German Design Award, Design Plus powered by ISH 2023, Must Have, Dobry Wzór

## Materiale și tehnologii



Produsul M+ este caracterizat de durabilitate și stabilitate excepționale, precum și de rezistență la deteriorări, temperaturi extreme și sarcini.



Materialul M+ asigură o execuție mult dorită și extrem de precisă. Suprafața produsului este perfect plană și netedă, iar dimensiunile sale garantează conformitatea deplină cu desenul tehnic (toleranță 0-3 mm).



Suprafața este lipsită de fisuri și microorificii. Ca urmare, bacteriile și germeii nu se dezvoltă pe ea, iar produsul este ușor de curățat.



Finisajul satinat în contact cu pielea seamănă cu o piatră șlefuită cu apă.



Materialul compozit este cald la atingere. Apa își menține temperatura pentru o perioadă lungă de timp, oferind confort și economie de energie.



Materialul compozit asigură o absorbție acustică excepțională. Această caracteristică rezultă din densitatea mare a particulelor materialului, ceea ce reduce intensitatea sunetului apei care lovește suprafața.

## Specificație

- lungime exterioară: 33,5 cm
- lățime exterioară: 34,5 cm
- înălțime: 14,7 cm
- adâncime: 10,6 cm
- fără preaplin
- capac de scurgere inclus

- fără dop de lavoar (A47CR)
- capacitate: 4 l
- greutate netă: 8,1 kg
- greutate brută: 9 kg
- instalare pe blat sau suspendată (inclusiv de colț)
- în cazul instalării pe blat, este necesară decuparea unui orificiu în blat cu un diametru de 140 mm
- 2 locuri profilate sub orificiul de instalare a armăturii

## Îngrijire

---

### Cum să aveți grijă de produsele din compozit și ceramică?

Produsele din material compozit M+ și ceramică trebuie curățate regulat, de preferință după fiecare utilizare, pentru a nu permite murdăriei să se depună și să devină greu de îndepărtat. Pentru îngrijirea zilnică a suprafeței exterioare, folosiți o cârpă moale (de ex. microfibră) și o soluție de apă cu un detergent delicat, cu compoziție naturală, apoi clătiți produsul din abundență cu apă curată și ștergeți-l uscat. Nu este recomandat să folosiți materiale abrazive sau substanțe corozive sau de înălbire pentru a nu deteriora suprafața.

Pentru îndepărtarea murdăriei mai încăpățănate, vă recomandăm să folosiți o soluție de 10% acid citric și apă. Această soluție trebuie aplicată pe produs timp de 2-3 minute, după care se clătește bine cu apă și se șterge uscat cu o cârpă moale. Dacă este necesar, procesul poate fi repetat. Reziduurile, de ex. de la vopsea de păr, ruj sau alte produse cu acțiune colorantă, trebuie îndepărtate de pe suprafață imediat după murdărire pentru a evita urmele permanente.

