

## SHELL M+ | lavoar pe blat, 60 x 35 cm

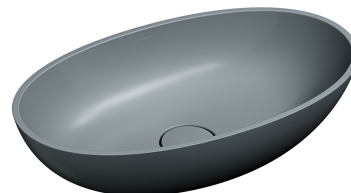
### Culoare: ash grey mat (AG)

Chiuveta pe blat din colecția OMNIRES SHELL M+ este caracterizată de o formă eliptică contemporană care se îngustează spre bază cu o linie moale. Corpul minimalist pare ușor, și totodată solid, creând efectul unui monolit sculptat în stâncă. În interiorul chiuvetei, un capac de mascare asortat acoperă discret scurgerea, fără a perturba silueta armonios conturată.

Chiuveta este fabricată din material compozit M+, a cărui componentă principală este piatra dolomită. Tehnologia inovatoare de producție garantează realizarea perfectă a fiecărui detaliu, oferind în același timp durabilitate și rezistență excepționale.

SHELL în culoarea ash grey (RAL7022) este o chiuvetă într-o nuanță elegantă de gri cald, cu o suprafață mată, catifelată la atingere.

Design: Studio Pawlak & Stawarski  
Premii: Dobry Wzór



## Materiale și tehnologii



Produsul M+ este caracterizat de durabilitate și stabilitate excepționale, precum și de rezistență la deteriorări, temperaturi extreme și sarcini.



Materialul M+ asigură o execuție mult dorită și extrem de precisă. Suprafața produsului este perfect plană și netedă, iar dimensiunile sale garantează conformitatea deplină cu desenul tehnic (toleranță 0-3 mm).



Suprafața este lipsită de fisuri și microorificii. Ca urmare, bacteriile și germenii nu se dezvoltă pe ea, iar produsul este ușor de curățat.



Finisajul satinat în contact cu pielea seamănă cu o piatră șlefuită cu apă.



Materialul compozit este cald la atingere. Apa își menține temperatura pentru o perioadă lungă de timp, oferind confort și economie de energie.



Materialul compozit asigură o absorbție acustică excepțională. Această caracteristică rezultă din densitatea mare a particulelor materialului, ceea ce reduce intensitatea sunetului apei care lovește suprafața.

## Specificație

- lungime: 60 cm
- lățime: 35 cm
- înălțime: 17 cm
- fără preaplin
- capac de scurgere inclus
- fără dop de lavoar (A47CR)
- capacitate: 14 l
- greutate netă: 9,45 kg
- greutate brută: 10,5 kg
- instalarea necesită decuparea unui orificiu în blat cu un diametru de 140 mm

### Cum să aveți grijă de produsele din compozit și ceramică?

Produsele din material compozit M+ și ceramică trebuie curățate regulat, de preferință după fiecare utilizare, pentru a nu permite murdăriei să se depună și să devină greu de îndepărtat. Pentru îngrijirea zilnică a suprafeței exterioare, folosiți o cârpă moale (de ex. microfibră) și o soluție de apă cu un detergent delicat, cu compoziție naturală, apoi clătiți produsul din abundență cu apă curată și ștergeți-l uscat. Nu este recomandat să folosiți materiale abrazive sau substanțe corozive sau de înălbire pentru a nu deteriora suprafața.

Pentru îndepărtarea murdăriei mai încăpățănate, vă recomandăm să folosiți o soluție de 10% acid citric și apă. Această soluție trebuie aplicată pe produs timp de 2-3 minute, după care se clătește bine cu apă și se șterge uscat cu o cârpă moale. Dacă este necesar, procesul poate fi repetat. Reziuurile, de ex. de la vopsea de păr, ruj sau alte produse cu acțiune colorantă, trebuie îndepărtate de pe suprafață imediat după murdărire pentru a evita urmele permanente.

