

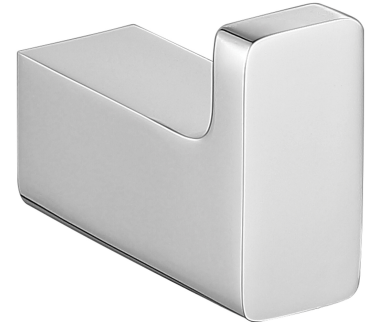
## NELSON | cârlig

---

### Culoare: crom lucios (CR)

Colecția de accesorii NELSON se distinge prin forma sa geometrică modernă cu o linie prietenoasă, blândă. Designul se bazează pe unghiuri drepte, atenuate de forma aerodinamică a marginilor ușor rotunjite.

Cromul este un finisaj universal cu o culoare argintie și o suprafață perfect netedă, lucioasă.



## Materiale și tehnologii

---



Învelișul exterior al produsului, realizat cu tehnologia avansată de galvanizare, este caracterizat de durabilitate, asigurând în același timp ușurința de curățare.



Produsul a fost fabricat din alamă de calitate superioară de clasa A.

## Specificație

---

- realizat din alamă
- lățime: 2 cm
- înălțime: 3 cm
- distanța de la perete: 4 cm

