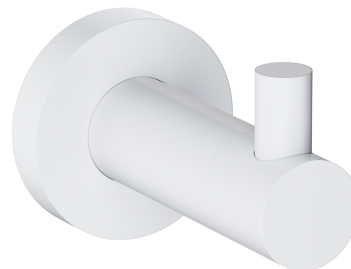


MODERN PROJECT | cârlig

Culoare: alb mat (WM)

Colectia de accesorii MODERN PROJECT se distinge prin forma sa pură și designul minimalist. Forma perfect rafinată bazată pe o figură circulară conferă colecției un caracter atemporal, modern.

Matul alb este un finisaj subtil cu o suprafață mată, catifelată la atingere.



Materiale și tehnologii



Produsul a fost fabricat din alamă de calitate superioară de clasa A.

Specificație

- realizat din alamă
- lățime: 4 cm, înălțime: 5 cm, distanța de la perete: 6 cm

