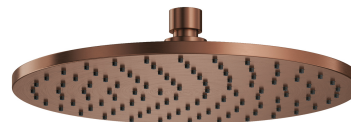


SLIMLINE | cap de duș tip ploaie, ø25 cm

Culoare: cupru periat (CPB)

La capul de duș tip ploaie OMNIRES SLIMLINE din alamă, carcasa este căptușită cu un înveliș de cauciuc, ceea ce face capul de duș mai rezistent la deteriorări.

Cuprul periat este un finisaj nobil cu o culoare roșu-maro caldă și o suprafață satinată. Învelișul a fost executat cu tehnologia PVD avansată.



Materiale și tehnologii



Camera capului de duș tip ploaie a fost creată cu tehnologia ANTI-SCALE. Interiorul său este căptușit cu un strat de silicon care împiedică apa să stagneze. Este suficient să înclinați capul de duș tip ploaie, astfel încât apa să se scurgă din el prin proeminențele de silicon, iar acesta va funcționa fiabil ani de zile.



Învelișul exterior al produsului a fost obținut cu tehnologia PVD avansată, care garantează cea mai mare durabilitate, asigurând în același timp ușurința de curățare.



Proeminențele din silicon de tip EASY CLEAN permit curățarea produsului de depunerile de piatră prin ștergerea lor ușoară și rapidă cu palma.



Produsul a fost fabricat din alamă de calitate superioară de clasa A.

Caracteristici de debit

- debit de apă la presiune de 3 bar: 22 l/min
- presiune de lucru: 1-5 bar

Specificație

- realizată din alamă
- mărime: ø25 cm, grosime: 0,9 cm
- 1-funcție
- racordare la apă: 1/2"
- debit: ~22 l/min.

Îngrijire

Cum să aveți grijă de lumbrică?

Recomandăm ștergerea ocazională cu mâna a proeminențelor din silicon de pe capul de duș tip ploaie pentru a elimina eventualele

depuneri și a sfărâma calcarul acumulat pe suprafața lor. Trebuie evitate agenții de curățare agresivi care pot deteriora proeminențele și suprafața capului de duș tip ploaie.

Capul de duș tip ploaie trebuie poziționat înclinat după fiecare utilizare pentru a permite scurgerea apei rămase în el. Aceasta este cea mai simplă și necesară metodă de a limita depunerea calcarului din apă în interiorul capului de duș tip ploaie. Înclinarea capului de duș tip ploaie minimizează, de asemenea, riscul ca produsul să se etanșeze și astfel garantează funcționarea fiabilă pentru o perioadă lungă de timp.

