

AQUAROCK M+ | cădiță de duș conglomerat anti-alunecare, 80 x 120 cm

Culoare: ash grey mat (AG)

Capacul de duș din colecția OMNIRES AQUAROCK M+ impresionează prin forma sa minimalistă, perfect elaborată, care asigură funcționalitatea. Suprafața mată a cădiței de duș cu structura de nisip fin garantează cea mai înaltă clasă de alunecare și, astfel, siguranță sporită chiar și pe suprafețele umede. Forma profilată cu precizie asigură scurgerea optimă a apei, iar capacul de mascare asortat acoperă discret scurgerea, completând estetic întregul.

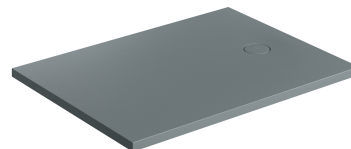
Datorită utilizării tehnologiei inovatoare de producție, cădița de duș are o greutate mai mică, combinând astfel durabilitatea compozitului cu ușurința de transport și instalare. Cădița de duș poate fi instalată clasic pe podea sau aliniată cu podeaua. De asemenea, poate fi tăiată pentru a se potrivi perfect la forma spațiului băii.

Cădița de duș a fost fabricată din material compozit M+, a cărui componentă principală este piatra dolomită. Tehnologia inovatoare de producție garantează realizarea perfectă a fiecărui detaliu, oferind în același timp durabilitate și rezistență excepționale.

AQUAROCK în culoarea ash grey (RAL7022) este caracterizat de o nuanță elegantă de gri cald și o suprafață mată, antiderapantă.

Design: Paulina Shacalis, Studioul OMNIRES

Certificate: Declarație europeană a proprietăților de utilizare (CE), Certificat igienic PZH



Materiale și tehnologii



Suprafața mată a cădiței de duș cu structura ANTI SLIP garantează cea mai înaltă clasă de anti-alunecare (clasa C) și astfel crește siguranța chiar și pe suprafețe umede.



Suprafața este lipsită de fisuri și microorificii. Ca urmare, bacteriile și germenii nu se dezvoltă pe ea, iar produsul este ușor de curățat.



Cădițele de duș atenuează eficient zgomotul apei care cade, reducându-l cu până la 40%.



Soluția EASY CUT permite tăierea cădiței de duș și ajustarea formei acesteia la dimensiunile spațiului din camera de baie.



Produsul M+ este caracterizat de durabilitate și stabilitate excepționale, precum și de rezistență la deteriorări, temperaturi extreme și sarcini.



Materialul compozit este cald la atingere. Suprafața cădiței de duș menține temperatura excelent, asigurând confortul de utilizare.



Datorită utilizării tehnologiei de fabricație LIGHT FORM greutatea cădiței de duș este cu 15% mai mică decât cea a cădițelor de duș compozite standard, facilitând astfel transportul și instalarea.



Dzięki systemowi EASY MOUNT montaż brodzika nie wymaga wiercenia. Brodzik można zamontować klasycznie na posadzce, na równi z podłogą łazienki lub na nóżkach.

Specificație

- latură 1: 80 cm
- latură 2: 120 cm
- înălțime: 3,9 cm
- scurgere: ø5,2 cm

- suprafață anti-alunecare cu clasa de alunecare C (conform DIN 51097)
- capac de scurgere inclus
- cu sifon pentru cădița de duș
- posibilitatea de instalare pe podea, aliniată cu podeaua sau pe picioare (NMB1NA)
- posibilitatea de a tăia cădița de duș

Îngrijire

Cum să aveți grijă de produsele din compozit și ceramică?

Produsele din material compozit M+ și ceramică trebuie curățate regulat, de preferință după fiecare utilizare, pentru a nu permite murdăriei să se depună și să devină greu de îndepărtat. Pentru îngrijirea zilnică a suprafeței exterioare, folosiți o cârpă moale (de ex. microfibră) și o soluție de apă cu un detergent delicat, cu compoziție naturală, apoi clătiți produsul din abundență cu apă curată și ștergeți-l uscat. Nu este recomandat să folosiți materiale abrazive sau substanțe corozive sau de înălbire pentru a nu deteriora suprafața.

Pentru îndepărtarea murdăriei mai încăpățănate, vă recomandăm să folosiți o soluție de 10% acid citric și apă. Această soluție trebuie aplicată pe produs timp de 2-3 minute, după care se clătește bine cu apă și se șterge uscat cu o cârpă moale. Dacă este necesar, procesul poate fi repetat. Reziuurile, de ex. de la vopsea de păr, ruj sau alte produse cu acțiune colorantă, trebuie îndepărtate de pe suprafață imediat după murdărire pentru a evita urmele permanente.

Cum se curăță cădița de duș?

Capacul de duș trebuie curățat regulat, de preferință după fiecare utilizare, pentru a nu permite murdăriei să se acumuleze și să devină dificil de îndepărtat. Pentru îngrijirea zilnică a suprafeței, utilizați o cârpă moale (de ex. din microfibră) și o soluție de apă cu un detergent delicat, cu compoziție naturală. După spălare, clătiți bine cădița de duș cu apă curată și ștergeți suprafața până se usucă. Nu este recomandat să folosiți materiale abrazive sau substanțe corozive sau înălbitoare pentru a nu deteriora suprafața produsului.

Pentru îndepărtarea murdăriei mai rezistente, vă recomandăm să folosiți o soluție de 10% acid citric și apă. Această soluție trebuie aplicată pe produs timp de 2-3 minute, după care se clătește bine cu apă și se șterge uscat cu o cârpă moale. Dacă este necesar, procesul poate fi repetat. Reziuurile, de ex. de la vopsea de păr, ruj sau alte produse cu efect colorant, trebuie îndepărtate de îndată de pe suprafață după murdărire pentru a evita urmele permanente.

