

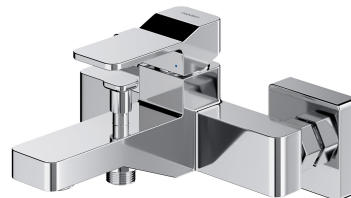
SLIDE | baterie pentru cadă de baie

Culoare: crom lucios (CR)

Colecția OMNIRES SLIDE se distinge prin forma sa avangardistă. Linia moale a fost supusă unei discipline geometrice. Suprafețele plane se refractă din unghiuri diferite, folosind jocul de lumină pentru a conferi colecției un caracter unic.

Bateria a fost echipată cu un cap ceramic de cea mai înaltă calitate, iar corpul său a fost fabricat din alamă de înaltă calitate.

Cromul este un finisaj universal cu o culoare argintie și o suprafață perfect netedă, lucioasă.



Proiect: Dominika Drezner-Ilczuk
Premii: Design Bun

CertIFICATE: Declarație națională a proprietăților de utilizare (B)

Materiale și tehnologii



Bateria a fost prevăzută cu un cap ceramic de cea mai înaltă calitate, care asigură reglarea lină și precisă a jetului de apă și garantează funcționarea fiabilă a produsului pentru ani de zile.



Învelișul exterior al produsului, realizat cu tehnologia avansată de galvanizare, este caracterizat de durabilitate, asigurând în același timp ușurința de curățare.



Corpul bateriei a fost fabricat din alamă de calitate superioară de clasa A.

Caracteristici de debit

- apă caldă de alimentare: max. 90 °C
- debit de apă la presiune de 3 bar: 20 l/min
- presiune de lucru: 1-5 bar
- clasa de volum: II/II

Specificație

- raza de acțiune a pipei: 18,3 cm

Îngrijire

Cum să aveți grijă de fittingurile de baie și bucătărie?

Este necesară curățarea regulată a armăturii de baie și bucătărie, de preferință după fiecare utilizare, pentru a preveni murdăria dificil de îndepărtat. Pentru îngrijirea zilnică a suprafeței exterioare, utilizați o cârpă moale (de ex. microfibră) și o soluție de apă cu un detergent delicat, cu compoziție naturală, apoi clătiți produsul din abundență cu apă curată și ștergeți-l uscat. Nu este recomandat să

folosiți materiale abrazive sau aspre, sau substanțe corozive sau înălbitoare, pentru a nu deteriora suprafața produsului.

Pentru îndepărtarea murdăriei mai persistente, vă recomandăm să folosiți o soluție de 10% acid citric și apă. Această soluție trebuie aplicată direct pe produs sau înfășurată cu o cârpă moale înmuiată în soluție timp de 10 minute, apoi clătită din abundență cu apă și ștearsă uscat. Dacă este necesar, procesul poate fi repetat.

Cum se curăță aeratorul?

Recomandăm verificarea regulată a permeabilității aeratorului de la armătura de baie și bucătărie pentru a asigura funcționarea sa eficientă și pentru a proteja aeratorul de deteriorări permanente. În cazul impurităților minore din apă sau a apei cu duritate ridicată, aeratorul trebuie demontat și curățat cu o periuță de dinți o dată la câteva săptămâni. Dacă murdăria este mai puternică, recomandăm înmuierea aeratorului timp de 10 minute într-o soluție de 10% acid citric cu apă.

