

Y | baterie de duș

Culoare: grafit periat (GR)

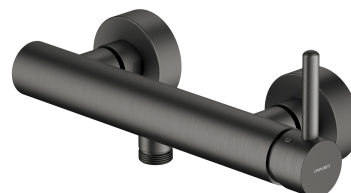
Colecția OMNIRES Y impresionează prin liniile sale curate și forma impecabilă, fiind o expresie a pasiunii în căutarea idealului. Inspirația și baza pentru design a fost forma unui cerc. Designul atemporal, perfect elaborat, creat în spiritul minimalismului, oferă posibilități maxime de amenajare.

Bateria a fost echipată cu un cap ceramic de cea mai înaltă calitate, iar corpul său a fost fabricat din alamă de înaltă calitate.

Grafitul este un finisaj intrigant într-o nuanță de gri metalic, cu o suprafață periată, satinată.

Design: Janusz Langner, Studioul OMNIRES

CertIFICATE: Declarație națională a proprietăților de utilizare (B), Certificat igienic PZH



Materiale și tehnologii



Bateria a fost prevăzută cu un cap ceramic de cea mai înaltă calitate, care asigură reglarea lină și precisă a jetului de apă și garantează funcționarea fiabilă a produsului pentru ani de zile.



Corpul bateriei a fost fabricat din alamă de calitate superioară de clasa A.

Caracteristici de debit

- debit de apă la presiune de 3 bar: 20 l/min
- apă caldă de alimentare: max. 90 °C
- presiune de lucru: 1-5 bar
- clasa de volum: II

Îngrijire

Cum să aveți grijă de fittingurile de baie și bucătărie?

Este necesară curățarea regulată a armăturii de baie și bucătărie, de preferință după fiecare utilizare, pentru a preveni murdăria dificil de îndepărtat. Pentru îngrijirea zilnică a suprafeței exterioare, utilizați o cârpă moale (de ex. microfibră) și o soluție de apă cu un detergent delicat, cu compoziție naturală, apoi clătiți produsul din abundență cu apă curată și ștergeți-l uscat. Nu este recomandat să folosiți materiale abrazive sau aspre, sau substanțe corozive sau înălbitoare, pentru a nu deteriora suprafața produsului.

Pentru îndepărtarea murdăriei mai persistente, vă recomandăm să folosiți o soluție de 10% acid citric și apă. Această soluție trebuie aplicată direct pe produs sau înfășurată cu o cârpă moale înmuiată în soluție timp de 10 minute, apoi clătită din abundență cu apă și ștearsă uscat. Dacă este necesar, procesul poate fi repetat.

