

## CONTOUR | baterie de duș încastrată

### Culoare: crom lucios (CR)

Colectia OMNIRES CONTOUR intrigă prin forma sa extravagantă și detaliile decorative. Designul arhitectural, sobru, cu frezare diamantată, încântă prin asortarea rafinată a texturilor și manopera perfectă.

Bateria a fost fabricată din alamă de înaltă calitate și prevăzută cu un cap ceramic de calitate superioară.

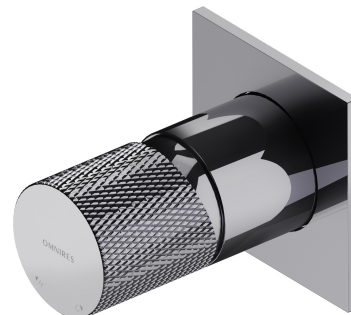
Cromul este un finisaj universal cu o culoare argintie și o suprafață perfect netedă, lucioasă.

Design: Paulina Shacalis, Studioul OMNIRES

Premii: Red Dot Design Award, Must Have

Distincții: Dobry Wzór

CertIFICATE: Declarație națională a proprietăților de utilizare (B)



## Materiale și tehnologii



Bateria a fost prevăzută cu un cap ceramic de cea mai înaltă calitate, care asigură reglarea lină și precisă a jetului de apă și garantează funcționarea fiabilă a produsului pentru ani de zile.



Învelișul exterior al produsului, realizat cu tehnologia avansată de galvanizare, este caracterizat de durabilitate, asigurând în același timp ușurința de curățare.



Bateria a fost fabricată din alamă de calitate superioară de clasa A.

## Caracteristici de debit

- apă caldă de alimentare: max. 90 °C
- presiune de lucru: 1-5 bar
- clasa de volum: N

## Specificație

- dimensiunea rozetei: 7 x 7 cm
- adâncimea minimă de instalare: 5 cm
- două intrări (pentru apă caldă și rece): 1/2", o singură ieșire de apă mixtă: 1/2"
- element încadrat inclus

## Îngrijire

Cum să aveți grijă de fittingurile de baie și bucătărie?

Este necesară curățarea regulată a armăturii de baie și bucătărie, de preferință după fiecare utilizare, pentru a preveni murdăria dificil de îndepărtat. Pentru îngrijirea zilnică a suprafeței exterioare, utilizați o cârpă moale (de ex. microfibră) și o soluție de apă cu un detergent delicat, cu compoziție naturală, apoi clătiți produsul din abundență cu apă curată și ștergeți-l uscat. Nu este recomandat să folosiți materiale abrazive sau aspre, sau substanțe corozive sau înălbitoare, pentru a nu deteriora suprafața produsului.

Pentru îndepărtarea murdăriei mai persistente, vă recomandăm să folosiți o soluție de 10% acid citric și apă. Această soluție trebuie aplicată direct pe produs sau înfășurată cu o cârpă moale înmuiată în soluție timp de 10 minute, apoi clătită din abundență cu apă și ștersă uscat. Dacă este necesar, procesul poate fi repetat.

