

CONTOUR | baterie pentru duș-cadă de baie încastrată cu termostat

Culoare: crom lucios (CR)

Colecția OMNIRES CONTOUR intrigă prin forma sa extravagantă și detaliile decorative. Designul arhitectural, sobru, cu frezare diamantată, încântă prin asortarea rafinată de texturi și manoperă perfectă.

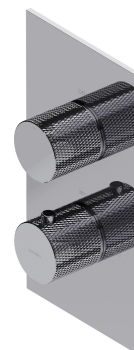
Bateria a fost fabricată din alamă de înaltă calitate și prevăzută cu un cap termostatic de calitate superioară.

Cromul este un finisaj universal cu o culoare argintie și o suprafață perfect netedă, lucioasă.

Proiect: Paulina Shacalis, Studioul OMNIRES

Premii: Red Dot Design Award, Must Have

Distincții: Dobry Wzór



Materiale și tehnologii



Bateria a fost echipată cu un cap termostatic de cea mai înaltă calitate cu blocare la 38°C. Capul protejează împotriva schimbărilor bruște de temperatură și garantează confortul utilizării bateriei pentru ani de zile.



Învelișul exterior al produsului, realizat cu tehnologia avansată de galvanizare, este caracterizat de durabilitate, asigurând în același timp ușurința de curățare.



Bateria a fost fabricată din alamă de calitate superioară de clasa A.

Caracteristici de debit

- apă caldă de alimentare: max. 90 °C
- presiune de lucru: 1-5 bar

Specificație

- dimensiunea rozetei: 12 x 22 cm
- adâncimea minimă de instalare: 8,5 cm
- două intrări (pentru apă caldă și rece): 3/4", două ieșiri de apă mixtă: 1/2"
- element încastrat inclus

Îngrijire

Cum să aveți grijă de fittingurile de baie și bucătărie?

Este necesară curățarea regulată a armăturii de baie și bucătărie, de preferință după fiecare utilizare, pentru a preveni murdăria dificil de îndepărtat. Pentru îngrijirea zilnică a suprafeței exterioare, utilizați o cârpă moale (de ex. microfibră) și o soluție de apă cu un

detergent delicat, cu compoziție naturală, apoi clătiți produsul din abundență cu apă curată și ștergeți-l uscat. Nu este recomandat să folosiți materiale abrazive sau aspre, sau substanțe corozive sau înălbitoare, pentru a nu deteriora suprafața produsului.

Pentru îndepărtarea murdăriei mai persistente, vă recomandăm să folosiți o soluție de 10% acid citric și apă. Această soluție trebuie aplicată direct pe produs sau înfășurată cu o cârpă moale înmuiată în soluție timp de 10 minute, apoi clătită din abundență cu apă și ștersă uscat. Dacă este necesar, procesul poate fi repetat.

Cum se asigură eficiența bateriei termostatiche?

Pentru ca bateriile cu termostat să funcționeze corect, acestea trebuie puse în funcțiune o dată la două săptămâni pe întregul interval de temperatură - de la apă foarte rece la apă cât mai fierbinte, repetând operațiunea de mai multe ori.

