

Y | element montat pe perete al bateriei de duș-cadă de baie încastate

Culoare: cupru lucios (CP)

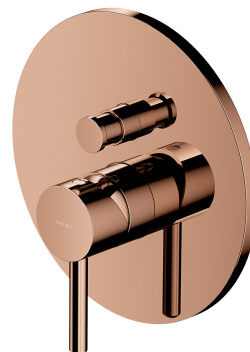
Colecția OMNIRES Y impresionează prin liniile sale curate și forma impecabilă, fiind o expresie a pasiunii în căutarea perfecțiunii. Inspirația și baza pentru design a fost forma unui cerc. Designul atemporal, perfect elaborat, creat în spiritul minimalismului, oferă posibilități maxime de amenajare.

Pentru a crea un set complet de baterii, trebuie achiziționat suplimentar elementul încastat: BOX35X, prevăzut cu un corp din alamă și un cap ceramic de înaltă calitate.

Cuprul este un finisaj nobil, cu o culoare roșu-marou caldă și o suprafață perfect netedă, lucioasă. Învelișul a fost executat cu tehnologia PVD avansată.

Design: Janusz Langner, Studioul OMNIRES

CertIFICATE: Declarație națională a proprietăților de utilizare (B), Certificat igienic PZH



Materiale și tehnologii



Învelișul exterior al produsului a fost obținut cu tehnologia PVD avansată, care garantează cea mai mare durabilitate, asigurând în același timp ușurința de curățare.



Bateria a fost fabricată din alamă de calitate superioară de clasa A.

Caracteristici de debit

- apă caldă de alimentare: max. 90 °C
- debit de apă la presiune de 3 bar: 24 l/min
- presiune de lucru: 1-5 bar
- clasa de volum: I/I

Specificație

- dimensiunea rozetei: $\varnothing 17$ cm
- de completat cu elementul încastat BOX35X

Îngrijire

Cum să aveți grijă de fittingurile de baie și bucătărie?

Este necesară curățarea regulată a armăturii de baie și bucătărie, de preferință după fiecare utilizare, pentru a preveni murdăria dificil de îndepărtat. Pentru îngrijirea zilnică a suprafeței exterioare, utilizați o cârpă moale (de ex. microfibră) și o soluție de apă cu un detergent delicat, cu compoziție naturală, apoi clătiți produsul din abundență cu apă curată și ștergeți-l uscat. Nu este recomandat să folosiți materiale abrazive sau aspre, sau substanțe corozive sau înălbitoare, pentru a nu deteriora suprafața produsului.

Pentru îndepărtarea murdăriei mai persistente, vă recomandăm să folosiți o soluție de 10% acid citric și apă. Această soluție trebuie aplicată direct pe produs sau înfășurată cu o cârpă moale înmuiată în soluție timp de 10 minute, apoi clătită din abundență cu apă și ștersă uscat. Dacă este necesar, procesul poate fi repetat.

