

## ARMANCE | baterie pentru duș-cadă de baie cu termostat cu 3 ieșiri încastrată

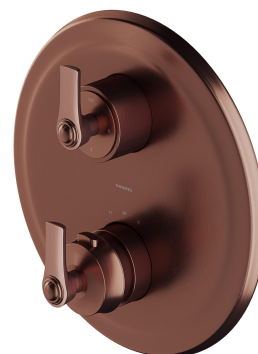
### Culoare: cupru antic periat (ORB)

Colecția OMNIRES ARMANCE este o formă contemporană, cu referințe creative la designul tradițional. Se distinge prin detaliile sale decorative perfect finisate și estetica romantică.

Bateria a fost fabricată din alamă de înaltă calitate și prevăzută cu un cap termostatic de calitate superioară.

Cuprul antic este un finisaj expresiv cu o nuanță maro-roșcată și o textură periată în stil vintage.

Certificate: Declarație națională a proprietăților de utilizare (B), Certificat igienic PZH



## Materiale și tehnologii



Bateria a fost echipată cu un cap termostatic de cea mai înaltă calitate cu blocare la 38°C. Capul protejează împotriva schimbărilor bruște de temperatură și garantează confortul utilizării bateriei pentru ani de zile.



Bateria a fost fabricată din alamă de calitate superioară de clasa A.

## Caracteristici de debit

- apă caldă de alimentare: max. 90 °C
- debit de apă la presiune de 3 bar: 20 l/min
- presiune de lucru: 1-5 bar
- clasa de volum: II/II/II

## Specificație

- dimensiunea rozetei: ø21 cm
- adâncimea minimă de instalare: 5 cm
- două intrări (pentru apă caldă și rece): 1/2", trei ieșiri de apă mixtă: 1/2"
- prevăzută cu filtre și supape de retenție
- blocarea apei calde la 38°C
- element încastrat inclus

## Îngrijire

### Cum să aveți grijă de fittingurile de baie și bucătărie?

Este necesară curățarea regulată a armăturii de baie și bucătărie, de preferință după fiecare utilizare, pentru a preveni murdăria dificil de îndepărtat. Pentru îngrijirea zilnică a suprafeței exterioare, utilizați o cârpă moale (de ex. microfibră) și o soluție de apă cu un detergent delicat, cu compoziție naturală, apoi clătiți produsul din abundență cu apă curată și ștergeți-l uscat. Nu este recomandat să folosiți materiale abrazive sau aspre, sau substanțe corozive sau înălbitoare, pentru a nu deteriora suprafața produsului.

Pentru îndepărtarea murdăriei mai persistente, vă recomandăm să folosiți o soluție de 10% acid citric și apă. Această soluție trebuie aplicată direct pe produs sau înfășurată cu o cârpă moale înmuiată în soluție timp de 10 minute, apoi clătită din abundență cu apă și ștersă uscat. Dacă este necesar, procesul poate fi repetat.

#### Cum se asigură eficiența bateriei termostatic?

Pentru ca bateriile cu termostat să funcționeze corect, acestea trebuie puse în funcțiune o dată la două săptămâni pe întregul interval de temperatură - de la apă foarte rece la apă cât mai fierbinte, repetând operațiunea de mai multe ori.

