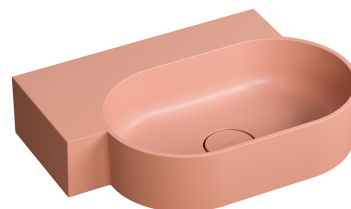


OVO M+ | umywalka nablutowa/wisząca - lewa, 55 x 38 cm

Kolor: coral mat (CO)

Umywalka z kolekcji OMNIRES OVO charakteryzuje się minimalistyczną, wyrazistą formą o doskonałych proporcjach. Powstały z zabawy geometrią kształt tworzą dwa przeciwległe półokręgi umywalki, połączone z prostokątną, funkcjonalną półką – idealnym miejscem do montażu baterii, a także do odstawienia kosmetyków czy innych niezbędnych akcesoriów. Harmonijnie wyprofilowane ścianki zostały wykończone płaskim, podkreślającym formę rantem, a idealnie dopasowana maskownica odpływu gwarantuje najwyższą estetykę. Od spodu umywalki zaprojektowano dyskretny, fabrycznie podcieniony punkt, który wskazuje miejsce na wykonanie otworu pod baterię.



Starannie dopracowana forma umywalki, z perfekcyjnie wykończonymi bokami, zapewnia pełną swobodę montażu i doskonały wygląd w każdej aranżacji. Umywalka może być montowana w dowolnym miejscu na ścianie jako model wiszący, gwarantując estetyczny efekt niezależnie od sposobu ekspozycji. Równie dobrze prezentuje się w montażu narożnym, gdzie jej forma z funkcjonalną półką znajduje naturalne zastosowanie. Natomiast ustawiona na blacie podkreśla wyrazistość i unikalny styl wnętrza. Jej kompaktowe gabaryty czynią ją doskonałym wyborem także do pomieszczeń o ograniczonej powierzchni.

Umywalka została wykonana z materiału kompozytowego M+, którego głównym składnikiem jest skała dolomitowa. Innowacyjna technologia produkcji gwarantuje perfekcyjne wykonanie każdego detalu, jednocześnie zapewniając wyjątkową trwałość i odporność.

OVO w kolorze coral (RAL3012) to umywalka w subtelnym odcieniu różu, o aksamitnej w dotyku, matowej powierzchni.

Projekt: Paulina Shacalis, Studio OMNIRES

Nagrody: Red Dot Design Award, German Design Award, Design Plus powered by ISH 2023, Must Have, Dobry Wzór

Materiały i technologie



Produkt M+ cechuje wyjątkowa trwałość i stabilność oraz odporność na uszkodzenia, ekstremalne temperatury i obciążenia.



Powierzchnia nie zawiera pęknięć oraz mikrootworów. Dzięki temu nie rozwijają się na niej bakterie i zarazki, a produkt jest łatwy w czyszczeniu.



Kompozyt jest ciepły w dotyku. Woda długo utrzymuje swoją temperaturę, zapewniając komfort użytkowania i oszczędność energii.



Produkt jest objęty gwarancją na okres 5 lat. Szczegóły warunków gwarancji.



Materiał M+ zapewnia wysoce pożądane, niezwykle precyzyjne wykonanie. Powierzchnia produktu jest idealnie równa i perfekcyjnie gładka, a jego wymiary gwarantują pełną zgodność z rysunkiem technicznym (tolerancja 0-3 mm).



Satynowe wykończenie w kontakcie ze skórą przypomina wyszlifowany przez wodę kamień.



Kompozyt zapewnia wyjątkową absorpcję akustyczną. Ta cecha wynika z dużej gęstości cząstek materiału, co zmniejsza natężenie dźwięku wody uderzającej o powierzchnię.

Specyfikacja

- długość zewnętrzna: 55,5 cm
- szerokość zewnętrzna: 38,5 cm
- wysokość: 14,7 cm
- głębokość: 10,6 cm
- bez przelewu
- maskownica odpływu w komplecie
- bez korka umywalkowego (A47CR)
- pojemność: 10,5 l
- waga netto: 11,7 kg
- waga brutto: 13 kg
- montaż nablutowy lub wiszący (w tym narożny)
- w przypadku montażu nablutowego wymagane jest wycięcie okręgu w blacie o średnicy 140 mm
- profilowane 1 miejsce pod otwór montażowy armatury

Pielęgnacja

Jak dbać o produkty z kompozytu i ceramiki?

Produkty z materiału kompozytowego M+ oraz ceramiki należy czyścić regularnie, najlepiej po każdym użyciu, aby nie doprowadzić do powstania trudnych do usunięcia zabrudzeń. Do codziennej pielęgnacji powierzchni zewnętrznej należy używać miękkiej ściereczki (np. z mikrofibry) oraz roztworu wody z dodatkiem delikatnego środka czyszczącego o naturalnym składzie, następnie produkt należy obficie spłukać czystą wodą oraz wytrzeć do sucha. Niewskazane jest używanie szorstkich ani ścierających materiałów lub żrących czy wybielających substancji, by nie uszkodzić powierzchni.

Do usuwania mocniejszych zabrudzeń zalecamy użycie 10% roztworu kwasu cytrynowego i wody. Roztwór ten należy nanieść na produkt na 2-3 minuty, po tym czasie obficie spłukać wodą oraz wytrzeć do sucha miękką ściereczką. W razie potrzeby proces można powtórzyć. Pozostałości, np. z farby do włosów, szminki czy innych produktów o działaniu barwiącym, należy usunąć z powierzchni niezwłocznie po zabrudzeniu, by uniknąć trwałych śladów.

