

## Y | element natynkowy termostatycznej baterii prysznicowo-wannowej podtynkowej

---

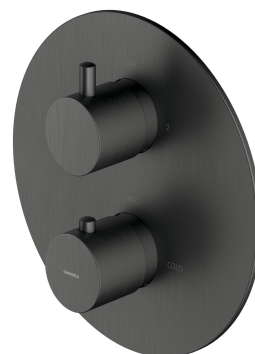
### Kolor: grafit szczotkowany (GR)

Kolekcja OMNIRES Y zachwyca czystą linią i nieskazitelną formą, będącą wyrazem pasji w dążeniu do ideału. Inspirację i podstawę dla projektu stanowił kształt koła. Ponadczasowy, perfekcyjnie dopracowany wzór stworzony w duchu minimalizmu daje maksymalne możliwości aranżacyjne.

W celu stworzenia kompletnej baterii należy dodatkowo zakupić element podtynkowy: BOXTE2F, wyposażony w mosiężny korpus oraz wysokiej jakości głowicę termostatyczną.

Grafit jest intrygującym wykończeniem w odcieniu metalicznej szarości, o satynowej, szczotkowanej powierzchni.

Projekt: Janusz Langner, Studio OMNIRES



## Materiały i technologie

---



Korpus baterii został wykonany z wysokogatunkowego mosiądzu klasy A.

## Cechy przepływowe

---

- ciśnienie robocze: 1-10 bar
- woda ciepła zasilająca: max. 90 °C

## Specyfikacja

---

- rozmiar rozety:  $\varnothing 20$  cm
- do kompletowania z elementem podtynkowym BOXTE2F

