

CONTOUR | termostaticzna bateria prysznicowo-wannowa podtynkowa

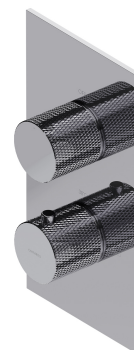
Kolor: chrom połysk (CR)

Kolekcja OMNIRES CONTOUR intryguje ekstrawagancką formą i ozdobnymi detalami. Oszczędny, architektoniczny wzór z diamentowym frezowaniem zachwyca wyrafinowanym zestawieniem faktur i perfekcyjnym wykonaniem.

Bateria została wykonana z wysokogatunkowego mosiądzu oraz wyposażona w najwyższej jakości głowicę termostaticzną.

Chrom jest uniwersalnym wykończeniem o srebrzystej barwie i idealnie gładkiej, lśniącej powierzchni.

Projekt: Paulina Shacalis, Studio OMNIRES
Nagrody: Red Dot Design Award, Must Have
Wyróżnienia: Dobry Wzór



Materiały i technologie



Bateria została wyposażona w najwyższej jakości głowicę termostaticzną z blokadą 38°C. Głowica chroni przed nagłymi zmianami temperatury oraz gwarantuje komfort użytkowania baterii przez lata.



Zewnętrzna powłoka produktu, wykonana zaawansowaną technologią galwanizacji, charakteryzuje się trwałością, zapewniając jednocześnie łatwość w czyszczeniu.



Bateria została wykonana z wysokogatunkowego mosiądzu klasy A.



Produkt jest objęty gwarancją na okres 5 lat. Szczegóły warunków gwarancji.

Cechy przepływowe

- woda ciepła zasilająca: max. 90 °C
- ciśnienie robocze: 1-5 bar

Specyfikacja

- rozmiar rozety: 12 x 22 cm
- minimalna głębokość zabudowy: 8,5 cm
- dwa wejścia (na wodę ciepłą i zimną): 3/4", dwa wyjścia wody zmieszanej: 1/2"
- element podtynkowy w komplecie

Pielęgnacja

Jak dbać o armaturę łazienkową i kuchenną?

Armaturę łazienkową i kuchenną należy czyścić regularnie, najlepiej po każdym użyciu, aby nie doprowadzić do powstania trudnych do usunięcia zabrudzeń. Do codziennej pielęgnacji powierzchni zewnętrznej należy używać miękkiej ściereczki (np. z mikrofibry) oraz roztworu wody z dodatkiem delikatnego środka czyszczącego o naturalnym składzie, następnie produkt należy obficie spłukać czystą wodą oraz wytrzeć do sucha. Niewskazane jest używanie szorstkich ani ścierających materiałów lub żrących czy wybielających substancji, by nie uszkodzić powierzchni produktu.

Do usuwania mocniejszych zabrudzeń zalecamy użycie 10% roztworu kwasu cytrynowego i wody. Roztwór ten należy na 10 minut nanieść bezpośrednio na produkt lub obłożyć go miękką ściereczką nasączoną roztworem, po tym czasie obficie spłukać wodą oraz wytrzeć do sucha. W razie potrzeby proces można powtórzyć.

Jak zapewnić sprawność baterii termostatycznej?

Aby baterie termostatyczne działały prawidłowo, należy raz na dwa tygodnie uruchomić baterię w pełnym zakresie temperatury – od bardzo zimnej wody do wody maksymalnie gorącej, czynność powtórzyć parokrotnie.

