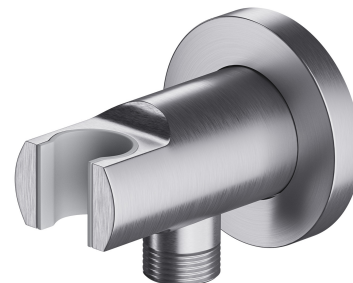


PRZYŁĄCZE | przyłącze kątowe

Kolor: nikiel (NI)



Materiały i technologie



Zewnętrzna powłoka produktu została uzyskana zaawansowaną technologią PVD, która gwarantuje najwyższą trwałość i odporność na uszkodzenia, zapewniając jednocześnie łatwość w czyszczeniu.



Produkt został wykonany z wysokogatunkowego mosiądzu klasy A.

Cechy przepływowe

- ciśnienie robocze: 1-5 bar

Specyfikacja

- mosiężne
- z uchwytem na rączkę prysznicową
- rozmiar rozety: $\varnothing 6$ cm, odległość od ściany: 7 cm
- wkładka ochronna

