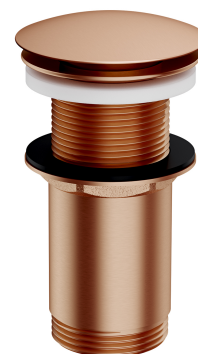


KLIK-KLAK | korek klik-klak umywalkowo-bidetowy

Kolor: miedź szczotkowana (CPB)

Certyfikaty: Krajowa Deklaracja Właściwości Użytkowych (B)



Materiały i technologie



Zewnętrzna powłoka produktu została uzyskana zaawansowaną technologią PVD, która gwarantuje najwyższą trwałość, zapewniając jednocześnie łatwość w czyszczeniu.

Specyfikacja

- wykonany z metalu
- bez przelewu
- podłączenie: 1¼"

