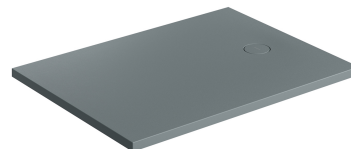


AQUAROCK M+ | kompozytowy brodzik prysznicowy antypoślizgowy, 80 x 100 cm

Kolor: ash grey mat (AG)

Brodzik prysznicowy z kolekcji OMNIRES AQUAROCK M+ zachwyca minimalistyczną, doskonale dopracowaną formą, która zapewnia funkcjonalność. Matowa powierzchnia brodzika o strukturze drobnego piasku gwarantuje najwyższą klasę antypoślizgowości i tym samym zwiększone bezpieczeństwo nawet na mokrej powierzchni. Precyzyjnie wyprofilowany kształt zapewnia optymalne odprowadzenie wody, a dopasowana maskownica dyskretnie zakrywa odpływ estetycznie dopełniając całość.



Dzięki zastosowaniu innowacyjnej technologii produkcji brodzik charakteryzuje się niższą wagą, łącząc tym samym trwałość kompozytu z łatwością transportu i montażu. Istnieje możliwość przycięcia brodzika we własnym zakresie, aby idealnie dopasował się kształtem do przestrzeni łazienki.

Brodzik został wykonany z materiału kompozytowego M+, którego głównym składnikiem jest skała dolomitowa. Innowacyjna technologia produkcji gwarantuje perfekcyjne wykonanie każdego detalu, jednocześnie zapewniając wyjątkową trwałość i odporność.

AQUAROCK w kolorze ash grey (RAL7022) charakteryzuje się eleganckim odcieniem ciepłej szarości i antypoślizgową, matową powierzchnią.

Projekt: Paulina Shacalis, Studio OMNIRES

Certyfikaty: Europejska Deklaracja Właściwości Użytkowych (CE), Atest Higieniczny PZH

Materiały i technologie



Matowa powierzchnia brodzika o strukturze ANTI SLIP gwarantuje najwyższą klasę antypoślizgowości (klasa C) i tym samym zwiększone bezpieczeństwo nawet na mokrej powierzchni.



Produkt M+ cechuje wyjątkowa trwałość i stabilność oraz odporność na uszkodzenia, ekstremalne temperatury i obciążenia.



Powierzchnia nie zawiera pęknięć oraz mikrootworów. Dzięki temu nie rozwijają się na niej bakterie i zarazki, a produkt jest łatwy w czyszczeniu.



Kompozyt jest ciepły w dotyku. Powierzchnia brodzika doskonale utrzymuje temperaturę, zapewniając komfort użytkowania.



Brodziki skutecznie wygłuszają dźwięk spadającej wody, redukując go aż o 40%.



Dzięki wykorzystaniu technologii produkcji LIGHT FORM waga brodzika jest niższa o 15% od standardowych brodzików kompozytowych, co ułatwia transport i montaż.



Rozwiązanie EASY CUT pozwala na przycięcie brodzika i dostosowanie jego kształtu do wymiarów przestrzeni w łazience.



Dzięki systemowi EASY MOUNT montaż brodzika nie wymaga wiercenia. Brodzik można zamontować klasycznie na posadzce, na równi z podłogą łazienki lub na nóżkach.



Produkt jest objęty gwarancją na okres 5 lat. Szczegóły warunków gwarancji.

Specyfikacja

- bok 1: 80 cm
- bok 2: 100 cm
- wysokość: 3,6 cm
- odpływ: ø5,2 cm
- powierzchnia anti-slip o klasie antypoślizgowości C (zgodnie z normą DIN 51097)
- maskownica odpływu w zestawie
- z syfonem brodzikowym
- możliwość montażu na posadzce, na równi z posadzką lub na nóżkach (NMB1NA)
- możliwość przycięcia brodzika zgodnie z wytycznymi zawartymi w Instrukcji montażu i konserwacji

Pielęgnacja

Jak dbać o produkty z kompozytu i ceramiki?

Produkty z materiału kompozytowego M+ oraz ceramiki należy czyścić regularnie, najlepiej po każdym użyciu, aby nie doprowadzić do powstania trudnych do usunięcia zabrudzeń. Do codziennej pielęgnacji powierzchni zewnętrznej należy używać miękkiej ściereczki (np. z mikrofibry) oraz roztworu wody z dodatkiem delikatnego środka czyszczącego o naturalnym składzie, następnie produkt należy obficie spłukać czystą wodą oraz wytrzeć do sucha. Niewskazane jest używanie szorstkich ani ścierających materiałów lub żrących czy wybielających substancji, by nie uszkodzić powierzchni.

Do usuwania mocniejszych zabrudzeń zalecamy użycie 10% roztworu kwasu cytrynowego i wody. Roztwór ten należy nanieść na produkt na 2-3 minuty, po tym czasie obficie spłukać wodą oraz wytrzeć do sucha miękką ściereczką. W razie potrzeby proces można powtórzyć. Pozostałości, np. z farby do włosów, szminki czy innych produktów o działaniu barwiącym, należy usunąć z powierzchni niezwłocznie po zabrudzeniu, by uniknąć trwałych śladów.

Jak czyścić brodzik prysznicowy?

Brodzik prysznicowy należy czyścić regularnie, najlepiej po każdym użyciu, aby nie doprowadzić do powstania trudnych do usunięcia zabrudzeń. Do codziennej pielęgnacji powierzchni należy używać miękkiej ściereczki (np. z mikrofibry) oraz roztworu wody z dodatkiem delikatnego środka czyszczącego o naturalnym składzie. Po umyciu należy obficie spłukać brodzik czystą wodą oraz wytrzeć jego powierzchnię do sucha. Niewskazane jest używanie szorstkich ani ścierających materiałów lub żrących czy wybielających substancji, by nie uszkodzić powierzchni produktu.

Do usuwania mocniejszych zabrudzeń zalecamy użycie 10% roztworu kwasu cytrynowego i wody. Roztwór ten należy nanieść na produkt na 2-3 minuty, po tym czasie obficie spłukać wodą oraz wytrzeć do sucha miękką ściereczką. W razie potrzeby proces można powtórzyć. Pozostałości, np. z farby do włosów, szminki czy innych produktów o działaniu barwiącym, należy usunąć z powierzchni niezwłocznie po zabrudzeniu, by uniknąć trwałych śladów.

