

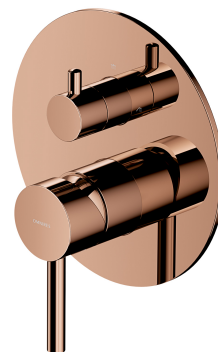
## Y | element natynkowy baterii prysznicowo-wannowej 3-wyjściowej

### Kolor: miedź połysk (CP)

Kolekcja OMNIRES Y zachwyca czystą linią i nieskazitelną formą, będącą wyrazem pasji w dążeniu do ideału. Inspirację i podstawę dla projektu stanowił kształt koła. Ponadczasowy, perfekcyjnie dopracowany wzór stworzony w duchu minimalizmu daje maksymalne możliwości aranżacyjne.

W celu stworzenia kompletnej baterii należy dodatkowo zakupić element podtynkowy: BOX48X, wyposażony w mosiężny korpus oraz wysokiej jakości głowicę ceramiczną.

Miedź jest szlachetnym wykończeniem o ciepłej czerwonobrazowej barwie i idealnie gładkiej, lśniącej powierzchni. Powłoka została wykonana w zaawansowanej technologii PVD.



Projekt: Janusz Langner, Studio OMNIRES

Certyfikaty: Atest Higieniczny PZH

## Materiały i technologie



Zewnętrzna powłoka produktu została uzyskana zaawansowaną technologią PVD, która gwarantuje najwyższą trwałość, zapewniając jednocześnie łatwość w czyszczeniu.



Bateria została wykonana z wysokogatunkowego mosiądzu klasy A.



Produkt jest objęty gwarancją na okres 5 lat. Szczegóły warunków gwarancji.

## Cechy przepływowe

- ciśnienie robocze: 1-5 bar
- woda ciepła zasilająca: max. 90 °C

## Specyfikacja

- rozmiar rozety:  $\varnothing 16,8$  cm
- do kompletowania z elementem podtynkowym BOX48X

## Pielęgnacja

### Jak dbać o armaturę łazienkową i kuchenną?

Armaturę łazienkową i kuchenną należy czyścić regularnie, najlepiej po każdym użyciu, aby nie doprowadzić do powstania trudnych do usunięcia zabrudzeń. Do codziennej pielęgnacji powierzchni zewnętrznej należy używać miękkiej ściereczki (np. z mikrofibry) oraz roztworu wody z dodatkiem delikatnego środka czyszczącego o naturalnym składzie, następnie produkt należy obficie spłukać czystą wodą oraz wytrzeć do sucha. Niewskazane jest używanie szorstkich ani ścierających materiałów lub żrących czy wybielających substancji, by nie uszkodzić powierzchni produktu.

Do usuwania mocniejszych zabrudzeń zalecamy użycie 10% roztworu kwasu cytrynowego i wody. Roztwór ten należy na 10 minut nanieść bezpośrednio na produkt lub obłożyć go miękką ściereczką nasączoną roztworem, po tym czasie obficie spłukać wodą oraz wytrzeć do sucha. W razie potrzeby proces można powtórzyć.

