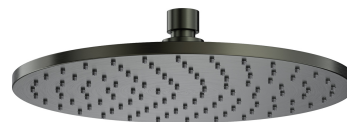


SLIMLINE | deszczownica, ø25 cm

Kolor: antracyt (AT)

W mosiężnej deszczownicy OMNIRES SLIMLINE komora wyłożona jest gumowym płaszczem, dzięki czemu deszczownica jest bardziej odporna na uszkodzenia.



Materiały i technologie



Komora deszczownicy została stworzona w technologii ANTI-SCALE. Jej wnętrze wyłożone jest silikonowym płaszczem, który zapobiega zaleganiu wody. Wystarczy przechylić deszczownicę, tak by przez silikonowe wypustki wypłynęła z niej woda, a będzie ona niezawodnie funkcjonować przez lata.



Zewnętrzna powłoka produktu została uzyskana zaawansowaną technologią PVD, która gwarantuje najwyższą trwałość i odporność na uszkodzenia, zapewniając jednocześnie łatwość w czyszczeniu.



Silikonowe wypustki typu EASY CLEAN umożliwiają wyczyszczenie produktu z kamiennego osadu poprzez łatwe i szybkie przetarcie ich dłonią.



Produkt został wykonany z wysokogatunkowego mosiądzu klasy A.

Cechy przepływowe

- przepływ wody przy ciśnieniu 3 bar: 22 l/min
- ciśnienie robocze: 1-5 bar

Specyfikacja

- wykonana z mosiądzu
- rozmiar: $\varnothing 25$ cm, grubość: 0,9 cm
- 1-funkcyjna
- podłączenie wody: 1/2"
- przepływ: ~ 22 l/min.

