

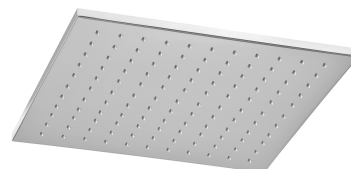
SLIMLINE | deszczownica, 30 x 30 cm

Kolor: chrom połysk (CR)

W mosiężnej deszczownicy OMNIRES SLIMLINE komora wyłożona jest gumowym płaszczem, dzięki czemu deszczownica jest bardziej odporna na uszkodzenia.

Chrom jest uniwersalnym wykończeniem o srebrzystej barwie i idealnie gładkiej, lśniącej powierzchni.

Certyfikaty: Krajowa Deklaracja Właściwości Użytkowych (B), Atest Higieniczny PZH



Materiały i technologie



Komora deszczownicy została stworzona w technologii ANTI-SCALE. Jej wnętrze wyłożone jest silikonowym płaszczem, który zapobiega zaleganiu wody. Wystarczy przechylić deszczownicę, tak by przez silikonowe wypustki wypłynęła z niej woda, a będzie ona niezawodnie funkcjonować przez lata.



Zewnętrzna powłoka produktu, wykonana zaawansowaną technologią galwanizacji, charakteryzuje się trwałością, zapewniając jednocześnie łatwość w czyszczeniu.



Silikonowe wypustki typu EASY CLEAN umożliwiają wyczyszczenie produktu z kamiennego osadu poprzez łatwe i szybkie przetarcie ich dłonią.



Produkt został wykonany z wysokogatunkowego mosiądzu klasy A.

Cechy przepływowe

- przepływ wody przy ciśnieniu 3 bar: 22 l/min
- ciśnienie robocze: 1-5 bar
- grupa akustyczna: U

Specyfikacja

- wykonana z mosiądzu
- rozmiar: 30 x 30 cm, grubość: 0,9 cm
- 1-funkcyjna
- podłączenie wody: 1/2"
- przepływ: ~22 l/min.

Pielęgnacja

Jak dbać o deszczownicę?

Zalecamy raz na jakiś czas przecierać dłonią silikonowe wypustki znajdujące się na deszczownicy, aby zlikwidować ewentualnie

powstały osad i wykruszyć gromadzący się na ich powierzchni kamień. Należy unikać stosowania agresywnych środków czyszczących, które mogą uszkodzić wypustki oraz powierzchnię deszczownicy.

Deszczownicę po każdym użyciu powinno się ustawić pod kątem, aby umożliwić wypływ pozostającej w niej wody. Jest to najprostszy i konieczny sposób na ograniczenie osadzania się kamienia z wody wewnątrz deszczownicy. Przechylenie deszczownicy również minimalizuje ryzyko rozszczelnienia się produktu i tym samym gwarantuje niezawodność funkcjonowania przez długi okres czasu.

