

CONTOUR | bateria umywalkowa podtynkowa

Kolor: antracyt szczotkowany (AT)

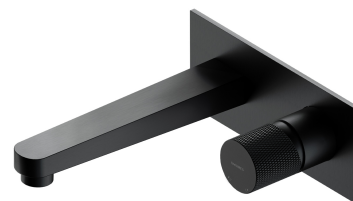
Kolekcja OMNIRES CONTOUR intryguje ekstrawagancką formą i ozdobnymi detalami. Oszczędny, architektoniczny wzór z diamentowym frezowaniem zachwyca wyrafinowanym zestawieniem faktur i perfekcyjnym wykonaniem.

Bateria została wykonana z wysokogatunkowego mosiądzu oraz wyposażona w najwyższej jakości głowicę ceramiczną. Innowacyjne rozwiązania technologiczne pozwalają zredukować zużycie wody o połowę oraz zapewniają najwyższy komfort użytkowania.

Antracyt jest współczesnym wykończeniem o głębokim, metalicznym odcieniu i satynowej, szczotkowanej powierzchni. Powłoka została wykonana w zaawansowanej technologii PVD.

Projekt: Paulina Shacalis, Studio OMNIRES
Nagrody: Red Dot Design Award, Must Have
Wyróżnienia: Dobry Wzór

Certyfikaty: Krajowa Deklaracja Właściwości Użytkowych (B)



Materiały i technologie



Bateria została wyposażona w najwyższej jakości głowicę ceramiczną, która zapewnia płynną i precyzyjną regulację strumienia wody oraz gwarantuje niezawodne funkcjonowanie produktu przez lata.



Najnowszej generacji aerator z technologią AIR WATER napowietrza wodę sprawiając, że jest ona miękka i miła w dotyku. Strumień wody nie rozpryskuje się oraz jest cichy i równomierny, nawet przy różnicach w ciśnieniu.



Zewnętrzna powłoka produktu została uzyskana zaawansowaną technologią PVD, która gwarantuje najwyższą trwałość, zapewniając jednocześnie łatwość w czyszczeniu.



Produkt jest objęty gwarancją na okres 5 lat. Szczegóły warunków gwarancji.



W trosce o środowisko naturalne, technologia ECO WATER ogranicza zużycie wody o ~50% jednocześnie zachowując wysoki komfort użytkowania produktu.



Silikonowe wykończenie aeratora to wygodne rozwiązanie typu EASY CLEAN. Umożliwia ono łatwe i szybkie usunięcie kamiennego osadu zebranego na aeratorze poprzez przetarcie go palcem.



Bateria została wykonana z wysokogatunkowego mosiądzu klasy A.

Cechy przepływowe

- woda ciepła zasilająca: max. 90 °C
- ciśnienie robocze: 1-5 bar
- grupa akustyczna: I

Specyfikacja

- rozmiar rozety: 19 x 8 cm
- zasięg wylewki: 18,5 cm
- minimalna głębokość zabudowy: 5 cm
- element podtynkowy w komplecie

Pielęgnacja

Jak dbać o armaturę łazienkową i kuchenną?

Armaturę łazienkową i kuchenną należy czyścić regularnie, najlepiej po każdym użyciu, aby nie doprowadzić do powstania trudnych do usunięcia zabrudzeń. Do codziennej pielęgnacji powierzchni zewnętrznej należy używać miękkiej ściereczki (np. z mikrofibry) oraz roztworu wody z dodatkiem delikatnego środka czyszczącego o naturalnym składzie, następnie produkt należy obficie spłukać czystą wodą oraz wytrzeć do sucha. Niewskazane jest używanie szorstkich ani ścierających materiałów lub żrących czy wybielających substancji, by nie uszkodzić powierzchni produktu.

Do usuwania mocniejszych zabrudzeń zalecamy użycie 10% roztworu kwasu cytrynowego i wody. Roztwór ten należy na 10 minut nanieść bezpośrednio na produkt lub obłożyć go miękką ściereczką nasączoną roztworem, po tym czasie obficie spłukać wodą oraz wytrzeć do sucha. W razie potrzeby proces można powtórzyć.

Jak wyczyścić aerator?

Rekomendujemy regularnie kontrolować drożność aeratora w armaturze łazienkowej i kuchennej, aby zapewnić jego sprawne funkcjonowanie i uchronić aerator przed trwałym uszkodzeniem. W przypadku drobnych zanieczyszczeń znajdujących się w wodzie lub wody o dużej twardości raz na kilka tygodni należy wykręcić aerator i oczyścić go za pomocą szczoteczki. Jeśli doszło do mocniejszych zabrudzeń, zalecamy 10-minutowe moczenie aeratora w 10% roztworze kwasu cytrynowego z wodą.

