

Y | bateria prysznicowo-wannowa podtynkowa

Kolor: grafit szczotkowany (GR)

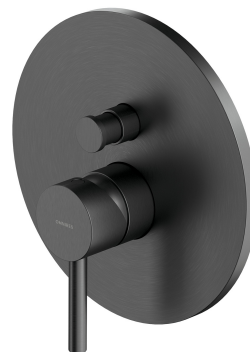
Kolekcja OMNIRES Y zachwyca czystą linią i nieskazitelną formą, będącą wyrazem pasji w dążeniu do ideału. Inspirację i podstawę dla projektu stanowił kształt koła. Ponadczasowy, perfekcyjnie dopracowany wzór stworzony w duchu minimalizmu daje maksymalne możliwości aranżacyjne.

Bateria została wykonana z wysokogatunkowego mosiądzu oraz wyposażona w najwyższej jakości głowicę ceramiczną.

Grafit jest intrygującym wykończeniem w odcieniu metalicznej szarości, o satynowej, szczotkowanej powierzchni.

Projekt: Janusz Langner, Studio OMNIRES

Certyfikaty: Krajowa Deklaracja Właściwości Użytkowych (B), Attest Higieniczny PZH



Materiały i technologie



Bateria została wyposażona w najwyższej jakości głowicę ceramiczną, która zapewnia płynną i precyzyjną regulację strumienia wody oraz gwarantuje niezawodne funkcjonowanie produktu przez lata.



Bateria została wykonana z wysokogatunkowego mosiądzu klasy A.



Produkt jest objęty gwarancją na okres 5 lat. Szczegóły warunków gwarancji.

Cechy przepływowe

- przepływ wody przy ciśnieniu 3 bar: 24 l/min
- woda ciepła zasilająca: max. 90 °C
- ciśnienie robocze: 1-10 bar
- klasa głośności: I/I

Specyfikacja

- rozmiar rozety: $\varnothing 17$ cm
- minimalna głębokość zabudowy: 5 cm
- dwa wejścia (na wodę ciepłą i zimną): 1/2", dwa wyjścia wody zmieszanej: 1/2" i 3/4"
- głowica ceramiczna: $\varnothing 40$ mm
- element podtynkowy w komplecie

Pielęgnacja

Jak dbać o armaturę łazienkową i kuchenną?

Armaturę łazienkową i kuchenną należy czyścić regularnie, najlepiej po każdym użyciu, aby nie doprowadzić do powstania trudnych do usunięcia zabrudzeń. Do codziennej pielęgnacji powierzchni zewnętrznej należy używać miękkiej ściereczki (np. z mikrofibry) oraz roztworu wody z dodatkiem delikatnego środka czyszczącego o naturalnym składzie, następnie produkt należy obficie spłukać czystą wodą oraz wytrzeć do sucha. Niewskazane jest używanie szorstkich ani ścierających materiałów lub żrących czy wybielających substancji, by nie uszkodzić powierzchni produktu.

Do usuwania mocniejszych zabrudzeń zalecamy użycie 10% roztworu kwasu cytrynowego i wody. Roztwór ten należy na 10 minut nanieść bezpośrednio na produkt lub obłożyć go miękką ściereczką nasączoną roztworem, po tym czasie obficie spłukać wodą oraz wytrzeć do sucha. W razie potrzeby proces można powtórzyć.

