

## Y | element natynkowy baterii prysznicowo-wannowej podtynkowej

### Kolor: grafit szczotkowany (GR)

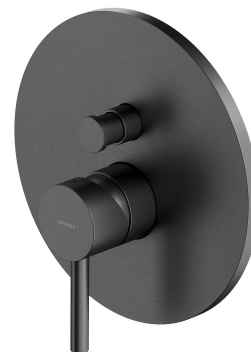
Kolekcja OMNIREs Y zachwyca czystą linią i nieskazitelną formą, będącą wyrazem pasji w dążeniu do ideału. Inspirację i podstawę dla projektu stanowił kształt koła. Ponadczasowy, perfekcyjnie dopracowany wzór stworzony w duchu minimalizmu daje maksymalne możliwości aranżacyjne.

W celu stworzenia kompletnej baterii należy dodatkowo zakupić element podtynkowy: BOX35X, wyposażony w mosiężny korpus oraz wysokiej jakości głowicę ceramiczną.

Biały mat to subtelne wykończenie o aksamitnej w dotyku, matowej powierzchni.

Projekt: Janusz Langner, Studio OMNIREs

Certyfikaty: Krajowa Deklaracja Właściwości Użytkowych (B), Atest Higieniczny PZH



## Materiały i technologie



Bateria została wykonana z wysokogatunkowego mosiądzu klasy A.

## Cechy przepływowe

- przepływ wody przy ciśnieniu 3 bar: 24 l/min
- woda ciepła zasilająca: max. 90 °C
- ciśnienie robocze: 1-5 bar
- grupa akustyczna: I/I

## Specyfikacja

- rozmiar rozety:  $\varnothing 17$  cm
- do kompletowania z elementem podtynkowym BOX35X

## Pielęgnacja

### Jak dbać o armaturę łazienkową i kuchenną?

Armaturę łazienkową i kuchenną należy czyścić regularnie, najlepiej po każdym użyciu, aby nie doprowadzić do powstania trudnych do usunięcia zabrudzeń. Do codziennej pielęgnacji powierzchni zewnętrznej należy używać miękkiej ściereczki (np. z mikrofibry) oraz roztworu wody z dodatkiem delikatnego środka czyszczącego o naturalnym składzie, następnie produkt należy obficie spłukać czystą wodą oraz wytrzeć do sucha. Niewskazane jest używanie szorstkich ani ścierających materiałów lub żrących czy wybielających substancji, by nie uszkodzić powierzchni produktu.

Do usuwania mocniejszych zabrudzeń zalecamy użycie 10% roztworu kwasu cytrynowego i wody. Roztwór ten należy na 10 minut nanieść bezpośrednio na produkt lub obłożyć go miękką ściereczką nasączoną roztworem, po tym czasie obficie spłukać wodą oraz wytrzeć do sucha. W razie potrzeby proces można powtórzyć.

