

Y | element natynkowy baterii prysznicowo-wannowej podtynkowej

Kolor: miedź połysk (CP)

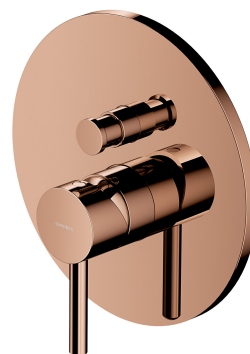
Kolekcja OMNIRES Y zachwyca czystą linią i nieskazitelną formą, będącą wyrazem pasji w dążeniu do ideału. Inspirację i podstawę dla projektu stanowił kształt koła. Ponadczasowy, perfekcyjnie dopracowany wzór stworzony w duchu minimalizmu daje maksymalne możliwości aranżacyjne.

W celu stworzenia kompletnej baterii należy dodatkowo zakupić element podtynkowy: BOX35X, wyposażony w mosiężny korpus oraz wysokiej jakości głowicę ceramiczną.

Biały mat to subtelne wykończenie o aksamitnej w dotyku, matowej powierzchni.

Projekt: Janusz Langner, Studio OMNIRES

Certyfikaty: Krajowa Deklaracja Właściwości Użytkowych (B), Atest Higieniczny PZH



Materiały i technologie



Zewnętrzna powłoka produktu została uzyskana zaawansowaną technologią PVD, która gwarantuje najwyższą trwałość, zapewniając jednocześnie łatwość w czyszczeniu.



Bateria została wykonana z wysokogatunkowego mosiądzu klasy A.



Produkt jest objęty gwarancją na okres 5 lat. Szczegóły warunków gwarancji.

Cechy przepływowe

- woda ciepła zasilająca: max. 90 °C
- przepływ wody przy ciśnieniu 3 bar: 24 l/min
- ciśnienie robocze: 1-5 bar
- grupa akustyczna: l/l

Specyfikacja

- rozmiar rozety: \varnothing 17 cm
- do kompletowania z elementem podtynkowym BOX35X

Pielęgnacja

Jak dbać o armaturę łazienkową i kuchenną?

Armaturę łazienkową i kuchenną należy czyścić regularnie, najlepiej po każdym użyciu, aby nie doprowadzić do powstania trudnych do usunięcia zabrudzeń. Do codziennej pielęgnacji powierzchni zewnętrznej należy używać miękkiej ściereczki (np. z mikrofibry) oraz

roztworu wody z dodatkiem delikatnego środka czyszczącego o naturalnym składzie, następnie produkt należy obficie spłukać czystą wodą oraz wytrzeć do sucha. Niewskazane jest używanie szorstkich ani ścierających materiałów lub żrących czy wybielających substancji, by nie uszkodzić powierzchni produktu.

Do usuwania mocniejszych zabrudzeń zalecamy użycie 10% roztworu kwasu cytrynowego i wody. Roztwór ten należy na 10 minut nanieść bezpośrednio na produkt lub obłożyć go miękką ściereczką nasączoną roztworem, po tym czasie obficie spłukać wodą oraz wytrzeć do sucha. W razie potrzeby proces można powtórzyć.

