

## CONTOUR | bateria prysznicowa podtynkowa

**Kolor: chrom połysk (CR)**

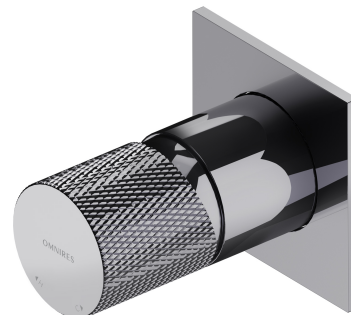
Kolekcja OMNIRES CONTOUR intryguje ekstrawagancką formą i ozdobnymi detalami. Oszczędny, architektoniczny wzór z diamentowym frezowaniem zachwyca wyrafinowanym zestawieniem faktur i perfekcyjnym wykonaniem.

Bateria została wykonana z wysokogatunkowego mosiądzu oraz wyposażona w najwyższej jakości głowicę ceramiczną.

Chrom jest uniwersalnym wykończeniem o srebrzystej barwie i idealnie gładkiej, lśniącej powierzchni.

Projekt: Paulina Shacalis, Studio OMNIRES  
Nagrody: Red Dot Design Award, Must Have  
Wyróżnienia: Dobry Wzór

Certyfikaty: Krajowa Deklaracja Właściwości Użytkowych (B)



## Materiały i technologie



Bateria została wyposażona w najwyższej jakości głowicę ceramiczną, która zapewnia płynną i precyzyjną regulację strumienia wody oraz gwarantuje niezawodne funkcjonowanie produktu przez lata.



Zewnętrzna powłoka produktu, wykonana zaawansowaną technologią galwanizacji, charakteryzuje się trwałością, zapewniając jednocześnie łatwość w czyszczeniu.



Bateria została wykonana z wysokogatunkowego mosiądzu klasy A.



Produkt jest objęty gwarancją na okres 5 lat. Szczegóły warunków gwarancji.

## Cechy przepływowe

- woda ciepła zasilająca: max. 90 °C
- ciśnienie robocze: 1-5 bar
- grupa akustyczna: N

## Specyfikacja

- rozmiar rozety: 7 x 7 cm
- minimalna głębokość zabudowy: 5 cm
- dwa wejścia (na wodę ciepłą i zimną): 1/2", jedno wyjście wody zmieszanej: 1/2"
- element podtynkowy w komplecie

## Pielęgnacja

### Jak dbać o armaturę łazienkową i kuchenną?

Armaturę łazienkową i kuchenną należy czyścić regularnie, najlepiej po każdym użyciu, aby nie doprowadzić do powstania trudnych

do usunięcia zabrudzeń. Do codziennej pielęgnacji powierzchni zewnętrznej należy używać miękkiej ściereczki (np. z mikrofibry) oraz roztworu wody z dodatkiem delikatnego środka czyszczącego o naturalnym składzie, następnie produkt należy obficie spłukać czystą wodą oraz wytrzeć do sucha. Niewskazane jest używanie szorstkich ani ścierających materiałów lub żrących czy wybielających substancji, by nie uszkodzić powierzchni produktu.

Do usuwania mocniejszych zabrudzeń zalecamy użycie 10% roztworu kwasu cytrynowego i wody. Roztwór ten należy na 10 minut nanieść bezpośrednio na produkt lub obłożyć go miękką ściereczką nasączoną roztworem, po tym czasie obficie spłukać wodą oraz wytrzeć do sucha. W razie potrzeby proces można powtórzyć.

