

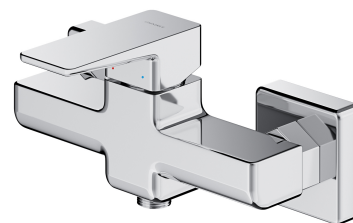
PARMA | bateria prysznicowa

Kolor: chrom połysk (CR)

Kolekcja OMNIREs PARMA wyróżnia się minimalistycznym, eleganckim wzornictwem. Wyważona forma o zaokrąglonych krawędziach cechuje się lekkością i subtelnością. Przemysłane rozwiązania stylistyczne nadają kolekcji ponadczasowy charakter.

Bateria została wyposażona w najwyższej jakości głowicę ceramiczną, a jej korpus został wykonany z wysokogatunkowego mosiądzu.

Chrom jest uniwersalnym wykończeniem o srebrzystej barwie i idealnie gładkiej, lśniącej powierzchni.



Projekt: Janusz Langner, Studio OMNIREs

Certyfikaty: Krajowa Deklaracja Właściwości Użytkowych (B), Atest Higieniczny PZH

Materiały i technologie



Bateria została wyposażona w najwyższej jakości głowicę ceramiczną, która zapewnia płynną i precyzyjną regulację strumienia wody oraz gwarantuje niezawodne funkcjonowanie produktu przez lata.



Zewnętrzna powłoka produktu, wykonana zaawansowaną technologią galwanizacji, charakteryzuje się trwałością, zapewniając jednocześnie łatwość w czyszczeniu.



Korpus baterii został wykonany z wysokogatunkowego mosiądzu klasy A.



Produkt jest objęty gwarancją na okres 5 lat. Szczegóły warunków gwarancji.

Cechy przepływowe

- woda ciepła zasilająca: max. 90 °C
- przepływ wody przy ciśnieniu 3 bar: 20 l/min
- ciśnienie robocze: 1-5 bar
- grupa akustyczna: II

Pielęgnacja

Jak dbać o armaturę łazienkową i kuchenną?

Armaturę łazienkową i kuchenną należy czyścić regularnie, najlepiej po każdym użyciu, aby nie doprowadzić do powstania trudnych do usunięcia zabrudzeń. Do codziennej pielęgnacji powierzchni zewnętrznej należy używać miękkiej ściereczki (np. z mikrofibry) oraz roztworu wody z dodatkiem delikatnego środka czyszczącego o naturalnym składzie, następnie produkt należy obficie spłukać czystą wodą oraz wytrzeć do sucha. Niewskazane jest używanie szorstkich ani ścierających materiałów lub żrących czy wybielających substancji, by nie uszkodzić powierzchni produktu.

Do usuwania mocniejszych zabrudzeń zalecamy użycie 10% roztworu kwasu cytrynowego i wody. Roztwór ten należy na 10 minut nanieść bezpośrednio na produkt lub obłożyć go miękką ściereczką nasączoną roztworem, po tym czasie obficie spłukać wodą oraz wytrzeć do sucha. W razie potrzeby proces można powtórzyć.

