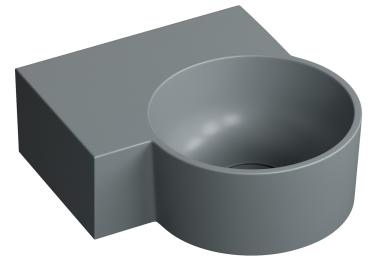


OVO M+ | vasque à poser/suspendu - gauche, 33 x 34 cm

Couleur: ash grey mat (AG)

La vasque de la collection OMNIRES OVO se caractérise par une forme minimaliste et expressive aux proportions parfaites. La forme, créée en jouant avec la géométrie, associe une vasque ronde à une tablette rectangulaire et fonctionnelle - l'endroit idéal pour installer un mitigeur, poser des cosmétiques ou disposer d'autres accessoires essentiels. Les parois harmonieusement profilées sont dotées d'un bord plat qui souligne la forme de la vasque, tandis que le cache de la bonde parfaitement adapté garantit une esthétique optimale. Sous la vasque, des points de prédécoupe discrets, réalisés en usine, indiquent les emplacements pour percer les trous du robinet ou du distributeur, permettant une adaptation flexible aux besoins individuels.



La forme soigneusement étudiée de la vasque, aux côtés parfaitement finis, offre une grande liberté d'installation et un rendu impeccable dans chaque version. Installée au mur ou dans un angle, elle séduit par sa légèreté moderne ; posée sur un plan, elle met en valeur son caractère affirmé et apporte à la salle de bains une touche d'unicité. Ses dimensions compactes en font également un choix idéal pour les espaces restreints.

La vasque est fabriquée à partir d'un matériau composite M+ dont le principal composant est la roche dolomitique. La technologie de production innovante garantit une réalisation parfaite de chaque détail, tout en offrant une durabilité et une résistance exceptionnelles.

OVO dans la couleur Ash Grey (RAL7022) est une vasque dans une élégante nuance de gris chaud, avec un toucher velouté et une surface mate.

Projet: Paulina Shacalis, Studio OMNIRES

Preise: Red Dot Design Award, German Design Award, Design Plus powered by ISH 2023, Must Have, Dobry Wzór

Matériaux et technologies



Le produit M+ se caractérise par une durabilité et une stabilité exceptionnelles et résiste aux dommages mécaniques, aux températures et aux charges extrêmes.



Le matériau M+ permet une réalisation très recherchée et extrêmement précise. La surface du produit est parfaitement plane et lisse et ses dimensions garantissent une conformité totale avec le dessin technique (tolérance de 0-3 mm).



La surface ne contient pas de fissures ni de micro-trous. Grâce à cela les bactéries et les germes ne s'y développent pas et le produit est facile à nettoyer.



La finition en satin au contact de la peau rappelle une pierre polie par l'eau.



Le composite M+ est chaud au toucher. L'eau conserve sa température pendant longtemps, ce qui assure le confort et des économies d'énergie.



Le composite assure une exceptionnelle absorption acoustique. Cette caractéristique résulte de la grande densité des particules du matériau ce qui réduit l'intensité du son de l'eau frappant la surface.

Spécification

- longueur extérieure : 33,5 cm
- largeur extérieure : 34,5 cm
- hauteur : 14,7 cm
- profondeur : 10,6 cm
- sans trop-plein
- cache de bonde inclus
- sans bouchon de lavabo (A47CR)
- capacité : 4 l
- poids net : 8,1 kg
- poids brut : 9 kg
- montage sur plan ou mural (y compris en angle)
- pour une installation sur plan, une découpe de 140 mm de diamètre est nécessaire.
- 2 trous de fixation profilés

Soin

Comment entretenir les produits en composite et en céramique ?

Les produits en composite M+ et en céramique doivent être régulièrement nettoyés, le mieux après chaque utilisation pour ne pas causer l'apparition des saletés difficiles à supprimer. Pour le nettoyage quotidien des surfaces extérieures il faut utiliser un chiffon doux (p.ex. en microfibre) et une solution avec un petit supplément d'agent nettoyant aux composants neutres, ensuite le produit doit être rincé avec de l'eau propre et essuyé à sec. Il n'est pas conseillé d'utiliser des chiffons rugueux ni des matériaux abrasifs ou corrosifs pour ne pas endommager la surface.

Pour enlever des salissures plus fortes, nous recommandons d'utiliser une solution se composant de 10% d'acide citrique et d'eau. Cette solution doit être appliquée sur le produit pendant 2 à 3 minutes, puis rincer abondamment à l'eau et essuyer avec un chiffon doux. Le processus peut être répété si nécessaire. Les résidus, par exemple de teinture pour cheveux, de rouge à lèvres ou d'autres produits à effet colorant, doivent être éliminés de la surface immédiatement après contamination afin d'éviter des traces permanentes.

