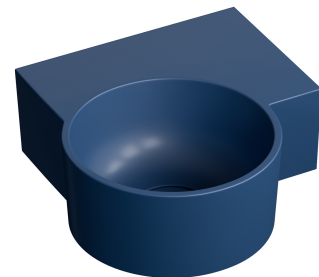


## OVO M+ | vasque à poser/suspendu - droite, 33 x 34 cm

Couleur: midnight blue mat (MB)

La vasque de la collection OMNIRES OVO se caractérise par une forme minimaliste et expressive aux proportions parfaites. La forme, créée en jouant avec la géométrie, associe une vasque ronde à une tablette rectangulaire et fonctionnelle - l'endroit idéal pour installer un mitigeur, poser des cosmétiques ou disposer d'autres accessoires essentiels. Les parois harmonieusement profilées sont dotées d'un bord plat qui souligne la forme de la vasque, tandis que le cache de la bonde parfaitement adapté garantit une esthétique optimale. Sous la vasque, des points de prédécoupe discrets, réalisés en usine, indiquent les emplacements pour percer les trous du robinet ou du distributeur, permettant une adaptation flexible aux besoins individuels.



La forme soigneusement conçue de cette vasque, avec ses côtés parfaitement finis, offre une grande liberté d'installation et un rendu harmonieux dans tous les styles d'aménagement. La vasque peut être installée librement au mur en version suspendue, assurant un résultat élégant quelle que soit la manière dont elle est mise en valeur. Elle s'intègre tout aussi bien dans un angle, où sa forme, associée à une étagère fonctionnelle, trouve naturellement sa place. Posée sur un plan de travail, elle met en valeur le caractère et le style unique de l'intérieur. Grâce à ses dimensions compactes, elle constitue également un choix idéal pour les espaces réduits.

La vasque est fabriquée à partir d'un matériau composite M+ dont le principal composant est la roche dolomitique. La technologie de production innovante garantit une réalisation parfaite de chaque détail, tout en offrant une durabilité et une résistance exceptionnelles.

OVO dans la couleur Midnight Blue (RAL5003) est une vasque dans une nuance distinctive de bleu marine, avec un toucher velouté et une surface mate.

Projet: Paulina Shacalis, Studio OMNIRES

Preise: Red Dot Design Award, German Design Award, Design Plus powered by ISH 2023, Must Have, Dobry Wzór

## Matériaux et technologies



Le produit M+ se caractérise par une durabilité et une stabilité exceptionnelles et résiste aux dommages mécaniques, aux températures et aux charges extrêmes.



La surface ne contient pas de fissures ni de micro-trous. Grâce à cela les bactéries et les germes ne s'y développent pas et le produit est facile à nettoyer.



Le composite M+ est chaud au toucher. L'eau conserve sa température pendant longtemps, ce qui assure le confort et des économies d'énergie.



Le matériau M+ permet une réalisation très recherchée et extrêmement précise. La surface du produit est parfaitement plane et lisse et ses dimensions garantissent une conformité totale avec le dessin technique (tolérance de 0-3 mm).



La finition en satin au contact de la peau rappelle une pierre polie par l'eau.



Le composite assure une exceptionnelle absorption acoustique. Cette caractéristique résulte de la grande densité des particules du matériau ce qui réduit l'intensité du son de l'eau frappant la surface.

## Spécification

---

- longueur extérieure : 33,5 cm
- largeur extérieure : 34,5 cm
- hauteur : 14,7 cm
- profondeur : 10,6 cm
- sans trop-plein
- cache de bonde inclus
- sans bouchon de lavabo (A47CR)
- capacité : 4 l
- poids net : 8,1 kg
- poids brut : 9 kg
- montage sur plan ou mural (y compris en angle)
- pour une installation sur plan, une découpe de 140 mm de diamètre est nécessaire.
- 2 trous de fixation profilés

## Soin

---

### Comment entretenir les produits en composite et en céramique ?

Les produits en composite M+ et en céramique doivent être régulièrement nettoyés, le mieux après chaque utilisation pour ne pas causer l'apparition des saletés difficiles à supprimer. Pour le nettoyage quotidien des surfaces extérieures il faut utiliser un chiffon doux (p.ex. en microfibre) et une solution avec un petit supplément d'agent nettoyant aux composants neutres, ensuite le produit doit être rincé avec de l'eau propre et essuyé à sec. Il n'est pas conseillé d'utiliser des chiffons rugueux ni des matériaux abrasifs ou corrosif pour ne pas endommager la surface.

Pour enlever des salissures plus fortes, nous recommandons d'utiliser une solution se composant de 10% d'acide citrique et d'eau. Cette solution doit être appliquée sur le produit pendant 2 à 3 minutes, puis rincer abondamment à l'eau et essuyer avec un chiffon doux. Le processus peut être répété si nécessaire. Les résidus, par exemple de teinture pour cheveux, de rouge à lèvres ou d'autres produits à effet colorant, doivent être éliminés de la surface immédiatement après contamination afin d'éviter des traces permanentes.

