

SHELL M+ | vasque à poser, Ø35 cm

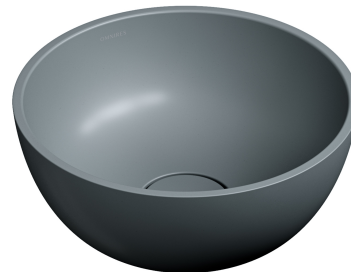
Couleur: ash grey mat (AG)

La vasque à poser de la collection OMNIRES SHELL M+ se caractérise par une forme elliptique contemporaine qui s'effile vers la base avec une ligne douce. Le corps minimaliste semble léger mais solide, créant l'effet d'un monolithe taillé dans la roche. À l'intérieur du vasque, un cache assorti recouvre discrètement la bonde sans perturber la silhouette harmonieusement profilée.

La vasque a été fabriquée en matériau composite M+ dont le principal composant est la roche dolomitique. La technologie de production innovante garantit une réalisation parfaite de chaque détail offrant en même temps une durabilité et une résistance exceptionnelles.

SHELL dans la couleur Ash Grey (RAL7022) est un vasque dans une élégante nuance de gris chaud, avec un toucher velouté et une surface mate.

Projet: Studio Pawlak & Stawarski



Matériaux et technologies



Le produit M+ se caractérise par une durabilité et une stabilité exceptionnelles et résiste aux dommages mécaniques, aux températures et aux charges extrêmes.



La surface ne contient pas de fissures ni de micro-trous. Grâce à cela les bactéries et les germes ne s'y développent pas et le produit est facile à nettoyer.



Le composite M+ est chaud au toucher. L'eau conserve sa température pendant longtemps, ce qui assure le confort et des économies d'énergie.



Le matériau M+ permet une réalisation très recherchée et extrêmement précise. La surface du produit est parfaitement plane et lisse et ses dimensions garantissent une conformité totale avec le dessin technique (tolérance de 0-3 mm).



La finition en satin au contact de la peau rappelle une pierre polie par l'eau.



Le composite assure une exceptionnelle absorption acoustique. Cette caractéristique résulte de la grande densité des particules du matériau ce qui réduit l'intensité du son de l'eau frappant la surface.

Spécification

- le diamètre
- hauteur : 17 cm
- sans trop-plein
- cache de bonde inclus
- sans bouchon de lavabo (A47CR)
- volume : 7,6 l
- poids net : 5,7 kg
- poids brut : 6,1 kg
- l'installation nécessite de découper un cercle dans le plateau d'un diamètre de 140 mm

Soin

Comment entretenir les produits en composite et en céramique ?

Les produits en composite M+ et en céramique doivent être régulièrement nettoyés, le mieux après chaque utilisation pour ne pas causer l'apparition des saletés difficiles à supprimer. Pour le nettoyage quotidien des surfaces extérieures il faut utiliser un chiffon doux (p.ex. en microfibre) et une solution avec un petit supplément d'agent nettoyant aux composants neutres, ensuite le produit doit être rincé avec de l'eau propre et essuyé à sec. Il n'est pas conseillé d'utiliser des chiffons rugueux ni des matériaux abrasifs ou corrosif pour ne pas endommager la surface.

Pour enlever des salissures plus fortes, nous recommandons d'utiliser une solution se composant de 10% d'acide citrique et d'eau. Cette solution doit être appliquée sur le produit pendant 2 à 3 minutes, puis rincer abondamment à l'eau et essuyer avec un chiffon doux. Le processus peut être répété si nécessaire. Les résidus, par exemple de teinture pour cheveux, de rouge à lèvres ou d'autres produits à effet colorant, doivent être éliminés de la surface immédiatement après contamination afin d'éviter des traces permanentes.

