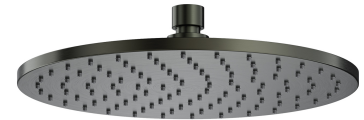


SLIMLINE | tête de douche, ø25 cm

Couleur anthracite brossé (AT)



Matériaux et technologies



La chambre de la tête de douche a été créée en utilisant la technologie ANTI-SCALE. Son intérieur est doublé d'une gaine en silicone pour éviter la rétention d'eau. Il suffit d'incliner la tête de douche de temps en temps pour que l'eau s'écoule par les languettes en silicone, et elle fonctionnera de manière fiable pendant des années.



La couche extérieure du produit a été réalisée grâce à la technologie avancée PVD, qui garantit une durabilité maximale tout en assurant une grande facilité de nettoyage.



Les languettes en silicone EASY CLEAN permettent de nettoyer le produit des dépôts de calcaire en les essuyant simplement et rapidement avec la paume de la main.



Le produit a été fabriqué en laiton de haute qualité de classe A.

Caractéristiques du débit

- débit d'eau à 3 bars : 22l/min
- pression ouvrable : 1-5 bar

Spécification

- effectuée en laiton
- dimension : $\varnothing 25$ cm, épaisseur : 0,9 cm
- à 1 fonction
- raccordement d'eau : 1/2"
- flux: ~ 22 l/min.

