

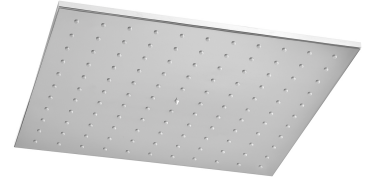
SLIMLINE | tête de douche, 40 x 40 cm

Couleur: chrome poli (CR)

Dans la tête de douche en laiton OMNIRES SLIMLINE, la chambre est doublée d'une gaine en silicone, ce qui rend la tête de douche plus résistante aux dommages.

Le chrome est une finition universelle avec une couleur argentée et une surface parfaitement lisse et brillante.

Certificats: Déclaration de performances (B), Certificat d'hygiène de l'Institut National d'Hygiène (PZH)



Matériaux et technologies



La chambre de la tête de douche a été créée en utilisant la technologie ANTI-SCALE. Son intérieur est doublé d'une gaine en silicone pour éviter la rétention d'eau. Il suffit d'incliner la tête de douche de temps en temps pour que l'eau s'écoule par les languettes en silicone, et elle fonctionnera de manière fiable pendant des années.



Les languettes en silicone EASY CLEAN permettent de nettoyer le produit des dépôts de calcaire en les essuyant simplement et rapidement avec la paume de la main.



Le revêtement extérieur du produit, réalisé grâce à une technologie de galvanoplastie avancée, se caractérise par sa durabilité tout en garantissant une facilité de nettoyage.



Le produit a été fabriqué en laiton de haute qualité de classe A.

Caractéristiques du débit

- débit d'eau à 3 bars : 22l/min
- pression ouvrable : 1-5 bar
- groupe acoustique : II

Spécification

- effectuée en laiton
- dimension : 40 x 40 cm, épaisseur : 0,9 cm
- à 1 fonction
- raccordement d'eau : 1/2"
- flux: ~22 l/min.

Soin

Comment entretenir les têtes de douche ?

Nous recommandons d'essuyer de temps en temps avec la main les languettes en silicone se trouvant sur la tête de douche pour éliminer l'éventuel dépôt et le calcaire s'accumulant sur leur surface. Il faut éviter l'utilisation de produits de nettoyage agressifs susceptibles d'endommager les languettes des têtes de douche doit être évitée.

La tête de douche doit être placée après chaque utilisation sous un angle afin de permettre l'écoulement de l'eau y restante. C'est le moyen le plus facile est nécessaire de limiter l'accumulation du calcaire à l'intérieur de la tête de douche. Incliner la tête de douche minimise également le risque de descellement du produit et en même temps garantit un fonctionnement infaillible pendant une longue période.

