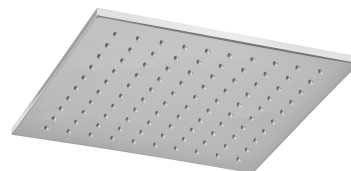


SLIMLINE | tête de douche, 25 x 25 cm

Couleur chrome (CR)

Certificats: Déclaration de performances (B), Certificat d'hygiène de l'Institut National d'Hygiène (PZH)



Matériaux et technologies



La chambre de la tête de douche a été créée en utilisant la technologie ANTI-SCALE. Son intérieur est doublé d'une gaine en silicone pour éviter la rétention d'eau. Il suffit d'incliner la tête douche de temps en temps pour que l'eau s'écoule par les languettes en silicone, et elle fonctionnera de manière fiable pendant des années.



Le revêtement extérieur du produit, réalisé à l'aide d'une méthode avancée de galvanoplastie, se caractérise par sa durabilité, sa résistance aux rayures et sa facilité de nettoyage.



Les languettes en silicone EASY CLEAN permettent de nettoyer le produit des dépôts de calcaire en les essuyant simplement et rapidement avec la paume de la main.



Le produit a été fabriqué en laiton de haute qualité de classe A.

Caractéristiques du débit

- débit d'eau à 3 bars : 20l/min
- pression ouvrable : 1-5 bar
- classe de volume : U

Spécification

- effectuée en laiton
- dimension : 25 x 25 cm, épaisseur : 0,9 cm
- à 1 fonction
- raccordement d'eau : 1/2"
- flux: ~20 l/min.

