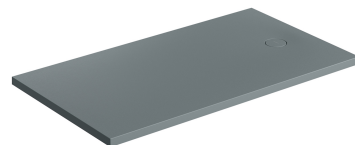


AQUAROCK M+ | receveur de douche antidérapant en composite, 80 x 160 cm

Couleur: ash grey mat (AG)

Le receveur de douche de la collection OMNIRES AQUAROCK séduit par sa forme minimaliste et parfaitement raffinée qui assure la fonctionnalité. La surface mate du receveur de douche avec une structure de sable fin garantit la plus élevée classe antidérapante et donc une sécurité accrue même sur une surface humide. La forme précisément profilée assure une évacuation optimale de l'eau, et le cache de vidange assorti dissimule discrètement l'évacuation, complétant ainsi l'aspect de l'ensemble.



Grâce à une technologie de production innovante, le receveur de douche se caractérise par un poids réduit, alliant ainsi la durabilité du composite à la facilité de transport et d'installation. Le receveur de douche peut être installé de manière classique au sol, au ras du sol ou sur pieds de montage. Il est possible de le découper soi-même afin qu'il s'adapte parfaitement à la forme de l'espace de la salle de bains.

Le receveur de douche AQUAROCK est fabriqué à partir d'un matériau composite M+ dont le principal composant est la roche dolomitique. La technologie de production innovante garantit une réalisation parfaite de chaque détail, tout en offrant une durabilité et une résistance exceptionnelles.

AQUAROCK de couleur ash grey (RAL7022) se caractérise par une élégante nuance de gris chaud et une surface antidérapante et mate.

Projet: Paulina Shacalis, Studio OMNIRES

Certificats: Déclaration de performances (CE), Certificat d'hygiène de l'Institut National d'Hygiène (PZH)

Matériaux et technologies



La surface mate du receveur de douche avec la structure ANTI SLIP garantit la plus élevée classe antidérapante (classe C) et donc une sécurité accrue même sur une surface humide.



Le produit M+ se caractérise par une durabilité et une stabilité exceptionnelles et résiste aux dommages mécaniques, aux températures et aux charges extrêmes.



La surface ne contient pas de fissures ni de micro-trous. Grâce à cela les bactéries et les germes ne s'y développent pas et le produit est facile à nettoyer.



Les constructions et les matériaux modernes font que les surfaces des receveurs de douche conservent parfaitement la chaleur.



Le produit amortit efficacement le bruit de l'eau qui tombe en le réduisant jusqu'à 40%.



Grâce à la technologie de production LIGHT FORM, le poids du receveur de douche est inférieur de 15 % à celui des receveurs de douche en composite standard, ce qui facilite le transport et le montage.



Rozwiązanie EASY CUT pozwala na przycięcie brodzika i dostosowanie jego kształtu do wymiarów przestrzeni w łazience.



Grâce au système EASY MOUNT, aucun perçage n'est nécessaire pour installer le receveur de douche. Le receveur de douche peut être installé de manière classique sur le sol, ou sur des pieds, ou au ras du sol de la salle de bains.

Spécification

- côté 1: 80 cm
- côté 2: 160 cm
- hauteur: 4,3 cm
- vidange: ø5,2 cm
- surface anti-slip de classe C (conforme à la norme DIN 51097)
- cache de vidange inclus
- avec siphon de douche
- possibilité de montage au sol, au ras du sol ou sur des pieds (NMB1NA)
- possibilité de découper le receveur de douche conformément aux instructions figurant dans la notice de montage et d'entretien

Soin

Comment entretenir les produits en composite et en céramique ?

Les produits en composite M+ et en céramique doivent être régulièrement nettoyés, le mieux après chaque utilisation pour ne pas causer l'apparition des saletés difficiles à supprimer. Pour le nettoyage quotidien des surfaces extérieures il faut utiliser un chiffon doux (p.ex. en microfibre) et une solution avec un petit supplément d'agent nettoyant aux composants neutres, ensuite le produit doit être rincé avec de l'eau propre et essuyé à sec. Il n'est pas conseillé d'utiliser des chiffons rugueux ni des matériaux abrasifs ou corrosifs pour ne pas endommager la surface.

Pour enlever des salissures plus fortes, nous recommandons d'utiliser une solution se composant de 10% d'acide citrique et d'eau. Cette solution doit être appliquée sur le produit pendant 2 à 3 minutes, puis rincer abondamment à l'eau et essuyer avec un chiffon doux. Le processus peut être répété si nécessaire. Les résidus, par exemple de teinture pour cheveux, de rouge à lèvres ou d'autres produits à effet colorant, doivent être éliminés de la surface immédiatement après contamination afin d'éviter des traces permanentes.

Comment nettoyer le receveur de douche ?

Le receveur de douche doit être régulièrement nettoyé, le mieux après chaque utilisation pour ne pas causer l'apparition des saletés difficiles à supprimer. Pour le nettoyage quotidien des surfaces, il faut utiliser un chiffon doux (p.ex. en microfibre) et une solution avec un petit supplément d'agent nettoyant aux composants neutres. Après le lavage, rincez abondamment le receveur de douche à l'eau claire et essuyez la surface. Il n'est pas conseillé d'utiliser des chiffons rugueux ni des matériaux abrasifs ou corrosifs pour ne pas endommager la surface du produit.

Pour enlever des salissures plus fortes, nous recommandons d'utiliser une solution se composant de 10% d'acide citrique et d'eau. Cette solution doit être appliquée sur le produit pendant 2 à 3 minutes, puis rincer abondamment à l'eau et essuyer avec un chiffon doux. Le processus peut être répété si nécessaire. Les résidus, par exemple de teinture pour cheveux, de rouge à lèvres ou d'autres produits à effet colorant, doivent être éliminés de la surface immédiatement après contamination afin d'éviter des traces permanentes.

