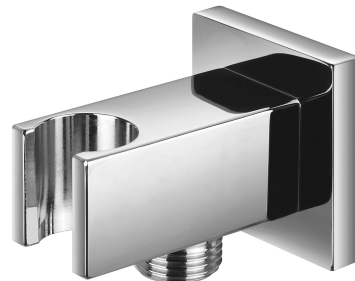


## RACCORD ANGULAIRE | raccord angulaire

---

Couleur: chrome poli (CR)



## Matériaux et technologies

---



Le produit a été fabriqué en laiton de haute qualité de classe A.

## Caractéristiques du débit

---

- pression ouvrable : 1-5 bar

## Spécification

---

- en laiton
- avec poignée pour le pommeau de douche
- dimension de la rosette : 5 x 5 cm, distance du mur : 7 cm

