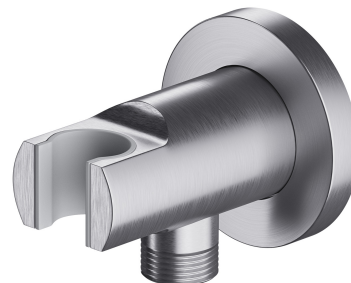


| raccord angulaire

Couleur nickel brossé (NI)



Matériaux et technologies



La couche extérieure du produit a été réalisée grâce à la technologie avancée PVD, qui garantit une durabilité maximale tout en assurant une grande facilité de nettoyage.



Le produit a été fabriqué en laiton de haute qualité de classe A.

Caractéristiques du débit

- pression ouvrable : 1-5 bar

Spécification

- en laiton
- avec poignée pour le pommeau de douche
- dimension de la rosette : $\varnothing 6$ cm, distance du mur : 7 cm
- insert de protection

