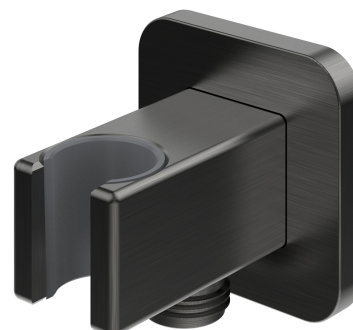


RACCORD ANGULAIRE | raccord angulaire

Couleur graphite brossé (GR)

Certificats: Certificat d'hygiène de l'Institut National d'Hygiène (PZH)



Matériaux et technologies



Le produit a été fabriqué en laiton de haute qualité de classe A.

Caractéristiques du débit

- pression ouvrable : 1-5 bar

Spécification

- en laiton
- avec poignée pour le pommeau de douche
- dimension de la rosette : 6 x 6 cm, distance du mur : 6,6 cm
- insert de protection

