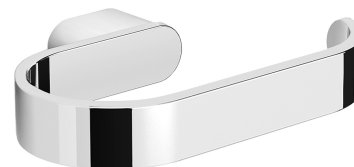


MICHIGAN | porte-papier toilette

Couleur chrome poli (CR)

La collection a MICHIGAN se distingue par un design minimaliste original. La forme intrigante basée sur les courbes confère à la collection un style unique.

Le chrome est une finition universelle avec une couleur argentée et une surface parfaitement lisse et brillante.



Spécification

- effectué en laiton
- largeur : 16 cm, hauteur : 3 cm, distance du mur : 10 cm

