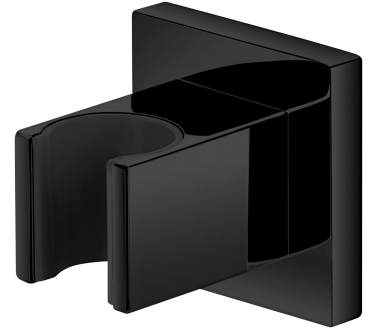


## POIGNÉE | poignée à points

---

Couleur: noir semi-mat (BLH)



## Matériaux et technologies

---



Le produit a été fabriqué en laiton de haute qualité de classe A.

## Caractéristiques du débit

---

- pression ouvrable : 1-5 bar

## Spécification

---

- en laiton
- dimension de la rosette : 5 x 5 cm
- distance du mur : 5 cm
- insert de protection

