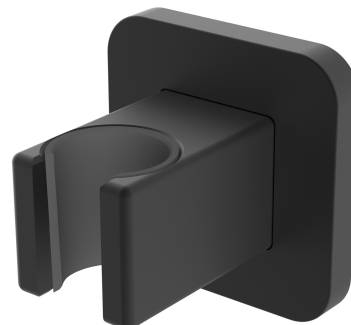


POIGNÉE | poignée à points

Couleur noir mat (BLM)



Matériaux et technologies



Le produit a été fabriqué en laiton de haute qualité de classe A.

Caractéristiques du débit

- pression ouvrable : 1-5 bar

Spécification

- en laiton
- dimension de la rosette : 6 x 6 cm, distance du mur : 5,5 cm
- insert de protection

