

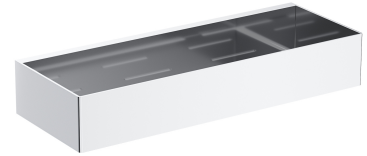
## UNI | panier de douche, 30 x 5 x 11 cm

---

### Couleur chrome poli (CR)

Un panier de douche en acier inoxydable de haute qualité. Sa forme simple, avec des trous de drainage précisément conçus au fond, assure une évacuation rapide de l'eau et un nettoyage facile, tandis que le style universel permet de l'associer avec des produits d'autres collections d'accessoires de salle de bain.

Le chrome est une finition universelle avec une couleur argentée et une surface parfaitement lisse et brillante.



## Matériaux et technologies

---



Les robinetteries et accessoires en acier inoxydable de haute qualité se caractérisent par leur design parfaitement élaboré et une résistance exceptionnelle aux dommages, conservant leurs apparences même après des années d'utilisation.

## Spécification

---

- en acier inoxydable
- largeur : 30 cm, hauteur : 5 cm, profondeur : 11 cm

