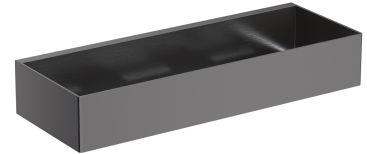


UNI | panier de douche, 30 x 5 x 11 cm

Couleur anthracite (AT)

Un panier de douche en acier inoxydable de haute qualité. Sa forme simple, avec des trous de drainage précisément conçus au fond, assure une évacuation rapide de l'eau et un nettoyage facile, tandis que le style universel permet de l'associer avec des produits d'autres collections d'accessoires de salle de bain.



Matériaux et technologies



La robinetterie et les accessoires en acier inoxydable de haute qualité se caractérisent par une résistance exceptionnelle aux dommages, conservant leur apparence même après de nombreuses années d'utilisation.



La couche extérieure du produit a été réalisée à l'aide d'une technologie PVD avancée qui garantit la plus grande durabilité et résistance aux dommages, tout en assurant la facilité de nettoyage.

Spécification

- en acier inoxydable
- largeur : 30 cm, hauteur : 5 cm, profondeur : 11 cm

