

## CONTOUR | mélangeur thermostatique de douche et de baignoire à encastrer

---

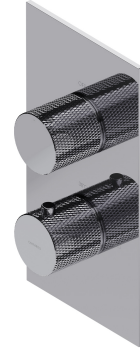
### Couleur chrome poli (CR)

La collection OMNIRES CONTOUR intrigue par sa forme extravagante et ses détails décoratifs. Le motif architectural économe avec fraisage au diamant impressionne par une combinaison sophistiquée de textures et une finition parfaite.

Le mélangeur est effectué en laiton de haute qualité et équipé d'une tête thermostatique de qualité supérieure.

Le chrome est une finition universelle avec une couleur argentée et une surface parfaitement lisse et brillante.

Projekt: Paulina Shacalis, Studio OMNIRES  
Récompenses: Red Dot Design Award, Must Have  
Distinctions: Dobry Wzór



## Matériaux et technologies

---



Le mélangeur a été équipé d'une tête thermostatique de la plus haute qualité avec un verrouillage à 38°C. La tête protège contre les changements brusques de température et garantit le confort d'utilisation du mélangeur pendant des années.



Le revêtement extérieur du produit, réalisé grâce à une technologie de galvanoplastie avancée, se caractérise par sa durabilité tout en garantissant une facilité de nettoyage.



Die Armatur wurde aus hochwertigem Messing der Klasse A gefertigt.

## Caractéristiques du débit

---

- eau chaude sanitaire : max. 90°C
- pression ouvrable : 1-5 bar

## Spécification

---

- dimension de la rosette : 12 x 22 cm
- profondeur minimale de l'encastrement : 8,5 cm
- deux entrées (pour l'eau chaude et l'eau froide) : 3/4", deux sorties d'eau mixte : 1/2"
- élément encastré inclus

## Soin

---

### Comment entretenir la robinetterie de salle de bains et de cuisine ?

La robinetterie de salle de bains et de cuisine doivent être régulièrement nettoyés, le mieux après chaque utilisation pour ne pas causer l'apparition des saletés difficiles à supprimer. Pour le nettoyage quotidien des surfaces extérieures il faut utiliser un chiffon doux (p.ex. en microfibre) et une solution avec un petit supplément d'agent nettoyant aux composants neutres, ensuite le produit doit être rincé avec de l'eau propre et essuyé à sec. Il n'est pas conseillé d'utiliser des chiffons rugueux ni des matériaux abrasifs ou corrosif pour ne pas endommager la surface du produit.

Pour enlever des salissures plus fortes, nous recommandons d'utiliser une solution se composant de 10% d'acide citrique et d'eau. Cette solution doit être posée directement sur le produit pendant 10 min ou entouré à l'aide d'un chiffon doux imbibé de la solution, après ce temps il faut rincer avec de l'eau et essuyer à sec. Le processus peut être répété si nécessaire.

### Comment assurer l'efficacité d'un mitigeur thermostatique&nbsp;?

Pour que les mitigeurs thermostatiques fonctionne correctement, il est nécessaire de les faire fonctionner une fois tous les quinze jours sur toute la plage de température - de l'eau très froide à l'eau très chaude - et de répéter l'opération deux ou trois fois.

