

ARMANCE | mélangeur thermostatique de douche et de baignoire 3 sorties à encastrer

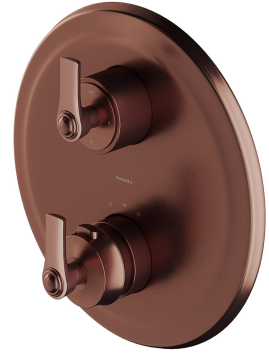
Couleur cuivre antique brossé (ORB)

La collection OMNIRES ARMANCE est une forme moderne avec des références créatives faisant référence au design traditionnel. Elle se distingue par des détails décoratifs parfaitement travaillés et une esthétique romantique.

Le mélangeur est effectué en laiton de haute qualité et équipé d'une tête thermostatique de qualité supérieure.

Le cuivre antique est une finition avec un ton roux-brun et une texture brossée dans un style vintage.

Certificats: Déclaration de performances (B), Certificat d'hygiène de l'Institut National d'Hygiène (PZH)



Matériaux et technologies



Le mélangeur a été équipé d'une tête thermostatique de la plus haute qualité avec un verrouillage à 38°C. La tête protège contre les changements brusques de température et garantit le confort d'utilisation du mélangeur pendant des années.



Die Armatur wurde aus hochwertigem Messing der Klasse A gefertigt.

Caractéristiques du débit

- eau chaude sanitaire : max. 90°C
- débit d'eau à 3 bars : 20l/min
- pression ouvrable : 1-5 bar
- classe de volume : II/II/II

Spécification

- dimension de la rosette : ø21 cm
- profondeur minimale de l'encastrement : 5 cm
- deux entrées (pour l'eau chaude et l'eau froide) : 1/2", trois sorties d'eau mixte : 1/2"
- équipé de filtres et de soupapes de retenue
- blocage de l'eau chaude à 38°C
- élément encastré inclus

Soin

Comment entretenir la robinetterie de salle de bains et de cuisine ?

La robinetterie de salle de bains et de cuisine doivent être régulièrement nettoyés, le mieux après chaque utilisation pour ne pas causer l'apparition des saletés difficiles à supprimer. Pour le nettoyage quotidien des surfaces extérieures il faut utiliser un chiffon doux (p.ex. en microfibre) et une solution avec un petit supplément d'agent nettoyant aux composants neutres, ensuite le produit doit être rincé avec de l'eau propre et essuyé à sec. Il n'est pas conseillé d'utiliser des chiffons rugueux ni des matériaux abrasifs ou corrosif pour ne pas endommager la surface du produit.

Pour enlever des salissures plus fortes, nous recommandons d'utiliser une solution se composant de 10% d'acide citrique et d'eau. Cette solution doit être posée directement sur le produit pendant 10 min ou entouré à l'aide d'un chiffon doux imbibé de la solution, après ce temps il faut rincer avec de l'eau et essuyer à sec. Le processus peut être répété si nécessaire.

Comment assurer l'efficacité d'un mitigeur thermostatique ?

Pour que les mitigeurs thermostatiques fonctionne correctement, il est nécessaire de les faire fonctionner une fois tous les quinze jours sur toute la plage de température - de l'eau très froide à l'eau très chaude - et de répéter l'opération deux ou trois fois.

