

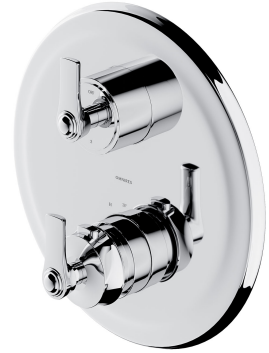
ARMANCE | mélangeur thermostatique de douche et de baignoire 3 sorties à encastrer

Couleur chrome poli (CR)

La collection OMNIRES ARMANCE est une forme moderne avec des références créatives faisant référence au design traditionnel. Elle se distingue par des détails décoratifs parfaitement travaillés et une esthétique romantique.

Le chrome est une finition universelle avec une couleur argentée et une surface parfaitement lisse et brillante.

Certificats: Déclaration de performances (B), Certificat d'hygiène de l'Institut National d'Hygiène (PZH)



Matériaux et technologies



Le mélangeur a été équipé d'une tête thermostatique de la plus haute qualité avec un verrouillage à 38°C. La tête protège contre les changements brusques de température et garantit le confort d'utilisation du mélangeur pendant des années.



Le revêtement extérieur du produit, réalisé grâce à une technologie de galvanoplastie avancée, se caractérise par sa durabilité tout en garantissant une facilité de nettoyage.



Die Armatur wurde aus hochwertigem Messing der Klasse A gefertigt.

Caractéristiques du débit

- débit d'eau à 3 bars : 20l/min
- eau chaude sanitaire : max. 90°C
- pression ouvrable : 1-5 bar
- classe de volume : II/II/II

Spécification

- dimension de la rosette : $\varnothing 21$ cm
- profondeur minimale de l'encastrement : 5 cm
- deux entrées (pour l'eau chaude et l'eau froide) : 1/2", trois sorties d'eau mixte : 1/2"
- équipé de filtres et de soupapes de retenue
- blocage de l'eau chaude à 38°C
- élément encastré inclus

