

## CONTOUR | mélangeur pour vasque à encastrer

Couleur : chrome (CR)

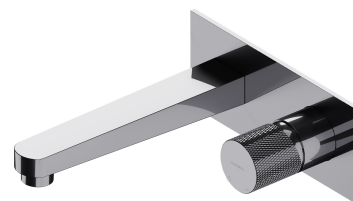
La collection OMNIRES CONTOUR intrigue par sa forme extravagante et ses détails décoratifs. Le motif architectural économe avec fraisage au diamant impressionne par une combinaison sophistiquée de textures et une finition parfaite.

Le mélangeur a été équipé d'une tête céramique de la plus haute qualité tandis que son corps a été effectué en laiton de haute qualité. Les solutions technologiques innovantes permettent de réduire de moitié la consommation d'eau et d'assurer le plus grand confort d'utilisation.

Le chrome est une finition universelle avec une couleur argentée et une surface parfaitement lisse et brillante.

Projekt: Paulina Shacalis, Studio OMNIRES  
Récompenses: Red Dot Design Award, Must Have  
Distinctions: Dobry Wzór

Certificats: Déclaration de performances (B)



## Matériaux et technologies



Le mélangeur a été équipé d'une tête en céramique de la plus haute qualité qui assure un réglage souple et précis du débit d'eau et garantit un fonctionnement fiable du produit pendant des années.



Le mousseur de dernière génération avec la technologie AIR WATER aère l'eau, la rendant douce et agréable au toucher. Le flux d'eau n'éclabousse pas et est silencieux et régulier, même lors des différences de pression.



Le revêtement extérieur du produit, réalisé à l'aide d'une méthode avancée de galvanoplastie, se caractérise par sa durabilité, sa résistance aux rayures et sa facilité de nettoyage.



Produkt jest objęty gwarancją na okres 5 lat. Szczegóły warunków gwarancji.



Par soin de l'environnement, le mélangeur ECO WATER réduit la consommation d'eau de 50% tout en maintenant un haut niveau de confort.



La finition en silicone de l'aérateur de type EASY CLEAN est une solution pratique. Cela permet d'éliminer facilement et rapidement les dépôts de calcaire accumulés sur l'aérateur en le frottant avec un doigt.



Le mélangeur a été fabriqué en laiton de haute qualité de classe A.

## Caractéristiques du débit

- eau chaude sanitaire : max. 90°C
- pression ouvrable : 1-5 bar
- classe de volume : I

## Spécification

---

- dimension de la rosette : 19 x 8 cm
- portée du bec : 18,5 cm
- profondeur minimale de l'encastrement : 5 cm
- élément encastré inclus

