

## PARMA | mélangeur de douche

---

### Couleur: noir mat (BLM)

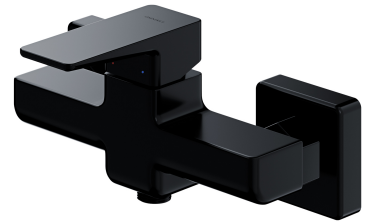
La collection OMNIRES PARMA se distingue par son design minimaliste et élégant. La forme équilibrée aux bords arrondis se caractérise par une légèreté et une subtilité. Les solutions stylistiques bien réfléchies confèrent à la collection un caractère intemporel.

Le mélangeur est effectué en laiton de haute qualité et équipé d'une tête céramique de qualité supérieure.

Le noir mat est une finition nette, avec un toucher velouté et une surface mate.

Projet: Janusz Langner, Studio OMNIRES

Certificats: Déclaration de performances (B), Certificat d'hygiène de l'Institut National d'Hygiène (PZH)



## Matériaux et technologies

---



Le mélangeur a été équipé d'une tête en céramique de la plus haute qualité qui assure un réglage souple et précis du débit d'eau et garantit un fonctionnement fiable du produit pendant des années.



Le corps du mélangeur a été fabriqué en laiton de haute qualité de classe A.

## Caractéristiques du débit

---

- débit d'eau à 3 bars : 20l/min
- eau chaude sanitaire : max. 90°C
- pression ouvrable : 1-5 bar
- groupe acoustique : II

## Soin

---

### Comment entretenir la robinetterie de salle de bains et de cuisine ?

La robinetterie de salle de bains et de cuisine doivent être régulièrement nettoyés, le mieux après chaque utilisation pour ne pas causer l'apparition des saletés difficiles à supprimer. Pour le nettoyage quotidien des surfaces extérieures il faut utiliser un chiffon doux (p.ex. en microfibre) et une solution avec un petit supplément d'agent nettoyant aux composants neutres, ensuite le produit doit être rincé avec de l'eau propre et essuyé à sec. Il n'est pas conseillé d'utiliser des chiffons rugueux ni des matériaux abrasifs ou corrosifs pour ne pas endommager la surface du produit.

Pour enlever des salissures plus fortes, nous recommandons d'utiliser une solution se composant de 10% d'acide citrique et d'eau. Cette solution doit être posée directement sur le produit pendant 10 min ou entouré à l'aide d'un chiffon doux imbibé de la solution, après ce temps il faut rincer avec de l'eau et essuyer à sec. Le processus peut être répété si nécessaire.

