

Y | mélangeur de douche et de baignoire à encastrer

Couleur graphite brossé (GR)

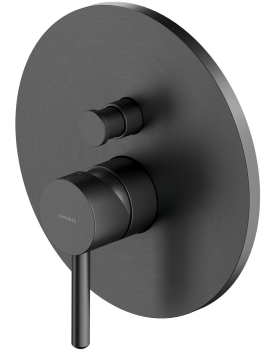
La collection OMNIRES Y impressionne par ses lignes épurées et sa forme impeccable, étant l'expression de la passion dans la recherche de la perfection. La forme d'un cercle était l'inspiration et la base du projet. Le design intemporel et parfaitement élaboré créé dans l'esprit du minimalisme offre un maximum de possibilités d'arrangement.

Le mélangeur est effectué en laiton de haute qualité et équipé d'une tête céramique de qualité supérieure.

Le graphite est une finition de couleur gris métallisé intrigante avec une surface brossée satinée.

Projet: Janusz Langner, Studio OMNIRES

Certificats: Déclaration de performances (B), Certificat d'hygiène de l'Institut National d'Hygiène (PZH)



Matériaux et technologies



Le mélangeur a été équipé d'une tête en céramique de la plus haute qualité qui assure un réglage souple et précis du débit d'eau et garantit un fonctionnement fiable du produit pendant des années.



Die Armatur wurde aus hochwertigem Messing der Klasse A gefertigt.

Caractéristiques du débit

- débit d'eau à 3 bars : 24l/min
- eau chaude sanitaire : max. 90°C
- pression ouvrable : 1-10 bar
- classe de volume : I/I

Spécification

- dimension de la rosette : ø17 cm
- profondeur minimale de l'encastrement : 5 cm
- deux entrées (pour l'eau chaude et l'eau froide) : 1/2", deux sorties d'eau mixte : 1/2" et 3/4"
- tête céramique : ø40 mm
- élément encastré inclus

Soin

Comment entretenir la robinetterie de salle de bains et de cuisine ?

La robinetterie de salle de bains et de cuisine doivent être régulièrement nettoyés, le mieux après chaque utilisation pour ne pas causer l'apparition des saletés difficiles à supprimer. Pour le nettoyage quotidien des surfaces extérieures il faut utiliser un chiffon doux (p.ex. en microfibre) et une solution avec un petit supplément d'agent nettoyant aux composants neutres, ensuite le produit doit être rincé avec de l'eau propre et essuyé à sec. Il n'est pas conseillé d'utiliser des chiffons rugueux ni des matériaux abrasifs ou corrosif pour ne pas endommager la surface du produit.

Pour enlever des salissures plus fortes, nous recommandons d'utiliser une solution se composant de 10% d'acide citrique et d'eau. Cette solution doit être posée directement sur le produit pendant 10 min ou entouré à l'aide d'un chiffon doux imbibé de la solution, après ce temps il faut rincer avec de l'eau et essuyer à sec. Le processus peut être répété si nécessaire.

