

## CONTOUR | mélangeur de douche à encastrer

---

### Couleur cuivre brossé (CPB)

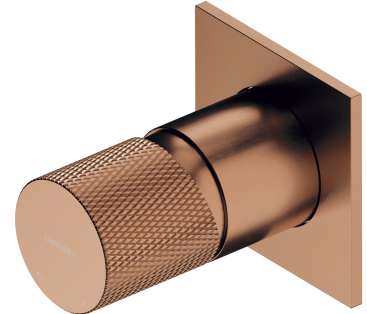
La collection OMNIRES CONTOUR intrigue par sa forme extravagante et ses détails décoratifs. Le motif architectural économe avec fraisage au diamant impressionne par une combinaison sophistiquée de textures et une finition parfaite.

Le mélangeur a été équipé d'une tête céramique de la plus haute qualité tandis que son corps a été effectué en laiton de haute qualité.

Le cuivre brossé est une finition noble avec une couleur rouge-brun chaude et une surface satinée. Le revêtement a été produit à l'aide de la technologie PVD avancée.

Projekt: Paulina Shacalis, Studio OMNIRES  
Récompenses: Red Dot Design Award, Must Have  
Distinctions: Dobry Wzór

Certificats: Déclaration de performances (B)



## Matériaux et technologies

---



Le mélangeur a été équipé d'une tête en céramique de la plus haute qualité qui assure un réglage souple et précis du débit d'eau et garantit un fonctionnement fiable du produit pendant des années.



La couche extérieure du produit a été réalisée grâce à la technologie avancée PVD, qui garantit une durabilité maximale tout en assurant une grande facilité de nettoyage.



Die Armatur wurde aus hochwertigem Messing der Klasse A gefertigt.

## Caractéristiques du débit

---

- eau chaude sanitaire : max. 90°C
- pression ouvrable : 1-5 bar
- classe de volume : N

## Spécification

---

- dimension de la rosette : 7 x 7 cm
- profondeur minimale de l'encastrement : 5 cm
- deux entrées (pour l'eau chaude et l'eau froide) : 1/2", une sortie d'eau mixte : 1/2"
- élément encastré inclus

