

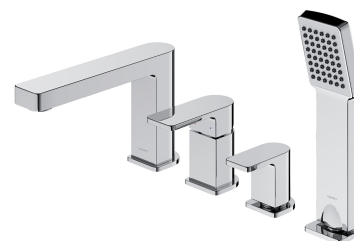
## BARETTI | mélangeur de baignoire à 4 trous

### Couleur chrome poli (CR)

La collection OMNIRES BARETTI se distingue par sa forme intrigante basée sur des angles droits et des courbes. Sa forme moderne et harmonieuse impressionne par la perfection de ses détails.

Le mélangeur est effectué en laiton de haute qualité et équipé d'une tête céramique de qualité supérieure.

Le chrome est une finition universelle avec une couleur argentée et une surface parfaitement lisse et brillante.



Projet: Dominika Drezner-Ilczuk

Certificats: Déclaration de performances (B), Certificat d'hygiène de l'Institut National d'Hygiène (PZH)

## Matériaux et technologies



Le mélangeur a été équipé d'une tête en céramique de la plus haute qualité qui assure un réglage souple et précis du débit d'eau et garantit un fonctionnement fiable du produit pendant des années.



Le système SMART FIX utilisé sur les mélangeurs de baignoire permet de remplacer, si nécessaire, le flexible de douche sans avoir à démonter la baignoire.



Les languettes en silicone EASY CLEAN permettent de nettoyer le produit des dépôts de calcaire en les essuyant simplement et rapidement avec la paume de la main.



Le revêtement extérieur du produit, réalisé grâce à une technologie de galvanoplastie avancée, se caractérise par sa durabilité tout en garantissant une facilité de nettoyage.



Le corps du mélangeur a été fabriqué en laiton de haute qualité de classe A.

## Caractéristiques du débit

- débit d'eau à 3 bars : 20l/min
- eau chaude sanitaire : max. 90°C
- pression ouvrable : 1-5 bar
- classe de volume : II/II

## Spécification

---

- portée du bec : 17,5 cm
- hauteur de l'écoulement de l'eau : 10,5 cm
- pommeau de douche, 1 fonction
- flexible de douche à gaine en acier, longueur : 150 cm

## Soin

---

### Comment entretenir la robinetterie de salle de bains et de cuisine ?

La robinetterie de salle de bains et de cuisine doivent être régulièrement nettoyés, le mieux après chaque utilisation pour ne pas causer l'apparition des saletés difficiles à supprimer. Pour le nettoyage quotidien des surfaces extérieures il faut utiliser un chiffon doux (p.ex. en microfibre) et une solution avec un petit supplément d'agent nettoyant aux composants neutres, ensuite le produit doit être rincé avec de l'eau propre et essuyé à sec. Il n'est pas conseillé d'utiliser des chiffons rugueux ni des matériaux abrasifs ou corrosif pour ne pas endommager la surface du produit.

Pour enlever des salissures plus fortes, nous recommandons d'utiliser une solution se composant de 10% d'acide citrique et d'eau. Cette solution doit être posée directement sur le produit pendant 10 min ou entouré à l'aide d'un chiffon doux imbibé de la solution, après ce temps il faut rincer avec de l'eau et essuyer à sec. Le processus peut être répété si nécessaire.

### Comment nettoyer l'aérateur ?

Nous recommandons de vérifier régulièrement la perméabilité de l'aérateur dans les équipements de salle de bains et de cuisine afin de garantir son fonctionnement efficace et de protéger l'aérateur contre des dommages permanents. En cas de petites impuretés dans l'eau ou d'eau très dure, dévissez l'aérateur et nettoyez-le avec une brosse toutes les quelques semaines. En cas d'encrassement plus important, nous recommandons de faire tremper l'aérateur pendant 10 minutes dans une solution d'acide citrique et d'eau à 10 %.

### Comment entretenir le pommeau de douche ?

Il est conseillé d'essuyer de temps en temps avec la main les languettes afin d'éliminer le dépôt et le calcaire s'accumulant sur leur surface. En cas d'accumulation de calcaire, un cure-dent ou une brosse à dents peut être utilisé pour nettoyer les espaces.

En cas de saleté plus importante, il est recommandé de plonger le pommeau de douche dans une solution à 10 % d'eau avec de l'acide citrique pendant environ 10 minutes pour dissoudre le calcaire accumulé, puis d'essuyer délicatement les trous avec une brosse douce. Il n'est pas conseillé d'utiliser des chiffons rugueux ni des matériaux abrasifs ou corrosif pour ne pas endommager la surface. Il est recommandé de temps en temps de dévisser le pommeau de douche et de la rincer de l'intérieur pour éliminer les impuretés bloquant l'écoulement de l'eau.

